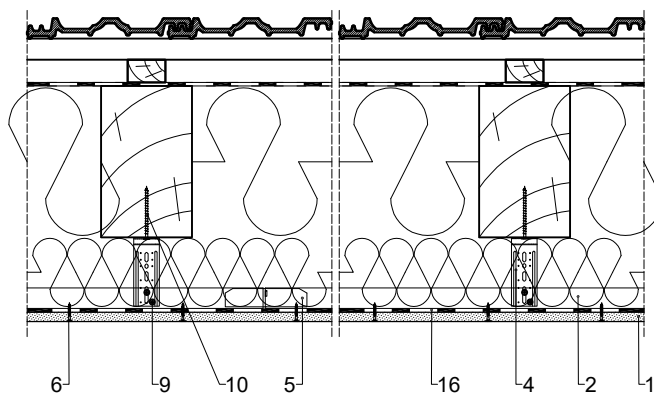


Jungtis su siena



y = maks. 1000

### Techniniai parametrai

Techniniai parametrai			Pagrindiniai konstrukcijos elementai			
ATSPARUMO UGNIAI KLASĖ EN*)	MINIMALUS STORIS	SVORIS	GIPSO KARTONO PLOKŠTĖS RIGIPS PRO	MAKSIMALŪS ATSTUMAI TARP PROFILIŲ CD60	MAKSIMALŪS ATSTUMAI TARP PAKABŲ	MINERALINĖS VATOS UŽPILDAS
	G	M		Laikantieji	x	
	[mm]	[kg/m <sup>2</sup> ]		[mm]		
-	45	13	1x12,5 mm tipas A arba Hydro tipas H2	500	1000	Isover Standard 35, 200mm

### Medžiagų išeiga 1m<sup>2</sup>

Medžiagos pavadinimas	Išeiga
1 Gipskartonio plokštė RIGIPS PRO (4PRO) tipas A arba Hydro tipas H2, storis 12,5mm	1,00 m <sup>2</sup>
2 Profiliuotis Rigips CD60 ULTRASTIL	3,20 m
3 Profiliuotis Rigips UD30 ULTRASTIL	0,40 m
4 Elastiškas CD60 profiliuočių laikiklis, ilgis 30, 45, 60 mm arba 90 mm	4,00 vnt
5 Išilginis CD60 profiliuočių jungtukas	0,60 vnt
6 Sraigčiai Rigips TN 25, kas 150mm	25,00 vnt
7 Sraigčiai Rigips TN 35	- vnt
8 Plieniniai tvirtinimo elementai: kaiščiai	1,00 vnt
9 Sraigčiai "bitutės" 3,9x11mm	16,00 vnt
10 Sraigčiai tvirtinti į medį	8,00 vnt
11 Sandarinimo juosta Rigips, plotis 30 mm	0,40 m
12 Siūlių glaistas Rigips/Gyproc: SUPER arba VARIO	0,25 kg
13 Siūlių armavimo juosta Rigips	1,40 m
14 Baigiamasis glaistas RIGIPS: ProFin Mix, ProFinish	0,10 kg
15 Mineralinė vata Isover STANDARD 35, storis min.200 mm	1,00 m <sup>2</sup>
16 Garo izoliacinė plėvelė Isover Vario Xtra	1,00 m <sup>2</sup>



UAB Saint-Gobain statybos gaminiai.  
Mėnulio g. 7  
LT-04326 Vilnius  
Tel. +370 5 245 5555  
E-mail: info.lt@saint-gobain.com  
www.gyproc.lt

Objektas			
Adresas			
Pavadin.	<b>Pastogės įrengimas Rigips 4.70.06 (be REI klasifikacijos)</b>		
Data	Projektavo	Mastelis	Rigips sistemos Nr.
		<b>1:10</b>	<b>4.70.06</b>