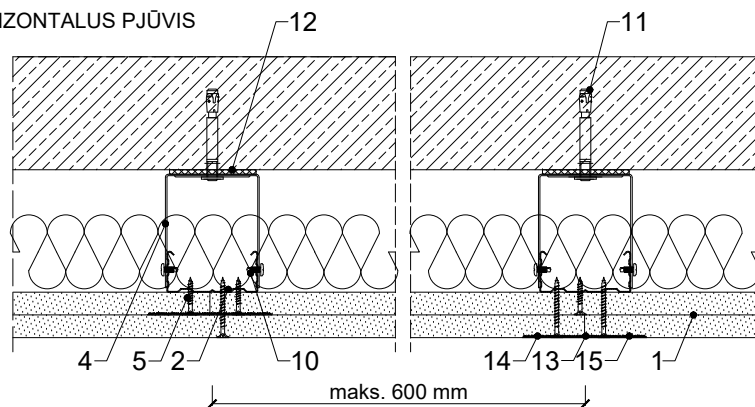
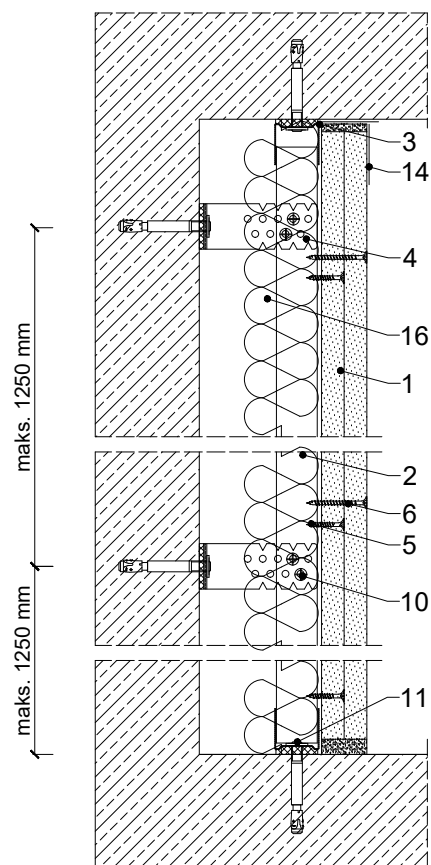


HORIZONTALUS PJŪVIS



VERTIKALUS PJŪVIS



Medžiagų išeiga 1m<sup>2</sup>

Medžiagos pavadinimas		Išeiga	
1	Gipskartonio plokštė RIGIPS PRO Fire+ tipas DF arba Fire+ Hydro tipas DFH2, storis 15 mm	2,00	m <sup>2</sup>
2	Profiliuotis Rigips CD 60 ULTRASTIL	1,80	m
3	Profiliuotis Rigips UD 30 ULTRASTIL	0,35	m
4	ES arba elastiškas CD 60 profiliuotųjų laikiklis	1,50	vnt
5	Sraigas Rigips TN 25, kas 750 mm	5,00	vnt
7	Sraigas Rigips TN 45, kas 250 mm	12,00	vnt
10	Sraigas Rigips "bitutė" 3,9x11mm, kas 500mm	3,00	vnt
11	Įkalamas kaištis min Ø 6, maks. kas 1000 mm	1,90	vnt
12	Sandinimo juosta Rigips, plotis 30 mm	0,40	m
13	Siūlių glaistas Rigips/Gyproc: SUPER arba VARIO	0,50	kg
14	Siūlių armavimo juosta Rigips	1,40	m
15	Baigiamasis glaistas RIGIPS: ProFin Mix, ProFinish	0,10	kg
16	Mineralinė vata Isover ACOUSTIC, 50 mm	1,00	m <sup>2</sup>
17	Garų izoliacinė plėvelė Vario Xtra,- jeigu aptaisoma išorinė siena	1,00	m <sup>2</sup>



UAB Saint-Gobain statybos gaminiai .  
 Mėnulių g. 7  
 LT-04326 Vilnius  
 Tel. +370 5 245 5555  
 E-mail: info.lt@saint-gobain.com  
 www.gyproc.lt

Objektas			
Adresas			
Pavadin.	<b>Sienos aptaisymas Rigips 3.21.10 (EI 60)</b>		
Data	Projekt.	Mastelis	Rigips sistemos Nr.
		<b>1:5</b>	<b>3.21.10</b>