

élance

YPATINGAI
SKAIDRIOS

**durys ir
pertvaros**

ELANCE

„Clipper“ siūlo naują besiūlių stiklo pertvarų seriją ELANCE, kuri padės dar geriau patenkinti besikeičiančius darbo vietos įrengimo poreikius. Darbuotojų „įgūdžių fondo“ idėja verčia mąstyti ir apie naują komercinių patalpų išdėstymo modelį, kurio tikslas – didinti skaidrumą tarp erdvių ir taip skatinti bendravimą bei darbo dinamiką.

Minėtus darbuotojų „susijungimo“ poreikius geriausiai tenkina stiklas. Visiškai stiklinės sienos užtikrina geriausią natūralų apšvietimą, leidžia patogiau suskirstyti erdves ir tuo pat metu išsaugoti privatumą. Šis naujas požiūris į darbą ir nuolatinį organizacijos darbuotojų bendravimą padeda užtikrinti tiek fizinę žmonių gerovę, tiek gerą nuotaiką. Naujasias konfigūracijas bei jų užtikrinamą gerovę, malonią ir draugišką atmosferą darbo vietoje palankiai vertina ir erdvių dizaineriai.

Naujosios, ypač skaidrios pertvaros ELANCE yra trečiosios kartos projektams skirtas sprendimas, padedantis optimizuoti natūralų apšvietimą ir kuo labiau atskleisti įrenginių bei konstrukcijų grožį.



Profiliuoties centre įtaisyta plokštė iš grūdinto arba laminuoto viengubo stiklo nuo 10 mm (3/8") iki 15 mm (9/16") storio.



Dvigubo stiklo plokštė iš grūdinto arba laminuoto stiklo nuo 10 mm (3/8") iki 12 mm (1/2") storio.



Profiliuoties šone įtaisyta plokštė iš grūdinto arba laminuoto viengubo stiklo su dengiamąja aliuminio juostele nuo 10 mm (3/8") iki 12 mm (1/2") storio.

Naujovės

Stiklo plokščių montavimui palengvinti skirtas 58 x 50 mm (2-1/4" x 2") skerspjūvio ELANCE profiliuotis.

Daugiafunkcė profiliuoties geometrija leidžia unikaliai sujungti tris besiūlės stiklo pertvaros plokštes.

/ Viengubo stiklo pertvaros profiliuoties centre

/ Dvigubo stiklo pertvaros

/ Viengubo stiklo pertvaros profiliuoties šone su dengiamąja juostele iš aliuminio



Atidaromosios durys

ELANCE pertvaroms

ELANCE pertvaroms galima rinktis labai įvairias duris, taip pat duris nuo grindų iki lubų arba su skersstakčiu.

Tiesiogiai su stiklu sujungta durų stakta užtikrina puikų estetinį vaizdą ir nepriekaištingai dera su trijų rūšių stiklinėmis ELANCE pertvarų plokštėmis.



Vienoje plokštumoje su siena įtaisytos durys su aliuminio rėmu, 57 mm (2-1/4") storio, viena plokštuma užtikrinama abiejose pertvaros pusėse.



Vienoje plokštumoje su siena įtaisytos medinės durys, 57 mm (2-1/4") storio, viena plokštuma užtikrinama abiejose pertvaros pusėse.



Medinės durys, 40 mm (1-9/16") storio.



Stiklinės durys, 12 mm (1-9/2") storio.



Atidaromųjų durų su aliuminio rėmais asortimentas puikiai dera su trijų rūšių ELANCE pertvarų stiklo plokštėmis. Su besiūle stiklo pertvara suderinti durų profiliai užtikrina patrauklų ir estetišką patalpos vaizdą.



Pasirenkama strypo tipo rankena



Vienvėrės durys su aliuminio rėmu nuo grindų iki lubų



Dvivėrės durys su aliuminio rėmu nuo grindų iki lubų



Dvivėrių durų jungtis su išpjova ir priešinga išpjova atveriamoje ir pusiau pritvirtintoje pusėje



Durų skersstaktis sulygiuotas su pertvaros profiliu

Atidaromosios durys su aliuminio rėmu

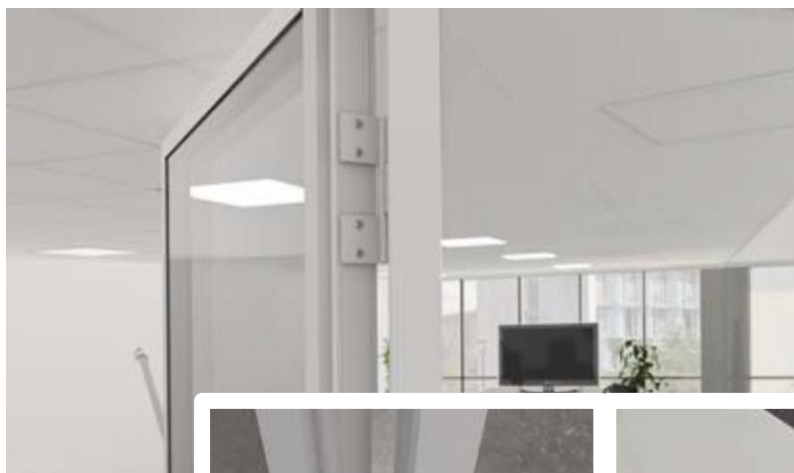
Vienoje plokštumoje su siena įtaisytos durys su aliuminio rėmu, 57 mm (2-1/4'') storio, viena plokštuma užtikrinama abiejose pertvaros pusėse.



Profiliuotame centre įtaisyto viengubo stiklo durys su aliuminio rėmu.

Profiliuotame šone įtaisyto viengubo stiklo durys su aliuminio rėmu.

Dvigubo stiklo durys su aliuminio rėmu.



Ant staktos sumontuotos durys su vyriais.



Ašiniai vyriai.

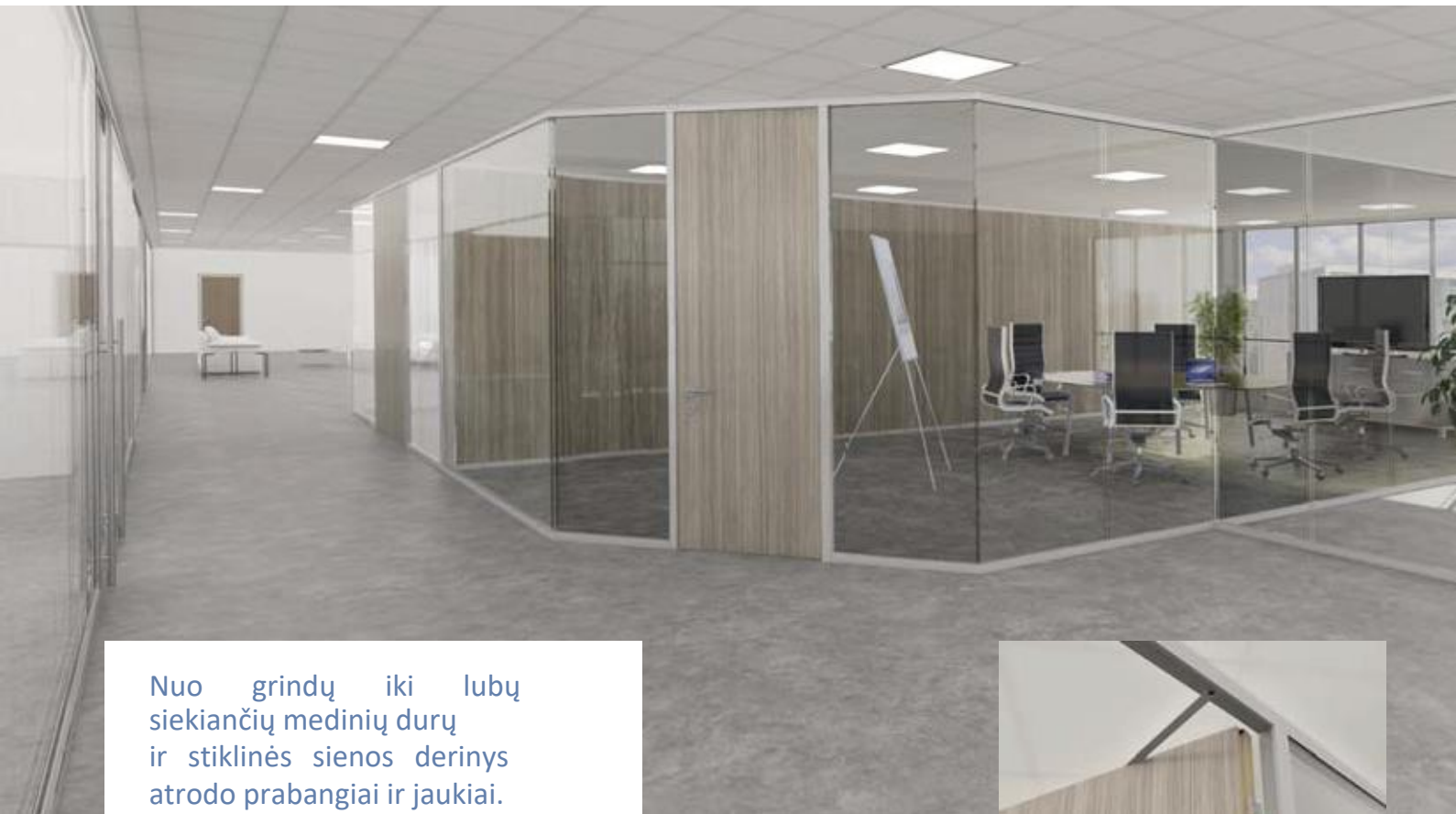


Paslėptas automatinio durų uždarymo mechanizmas. Nuleidžiamas sandariklis durų apačioje.



Siekiant užtikrinti patalpų naudotojų akustinį komfortą ir patenkinti estetinius poreikius siūlomi labai įvairūs ELANCE durų atidarymo variantai.

Atidaromosios **MEDINĖS** durys



Nuo grindų iki lubų
siekiančių medinių durų
ir stiklinės sienos derinys
atrodo prabangiai ir jaukiai.



Paslėptas automatinio durų uždarymo
mechanizmas.



Ašiniai vyriai.



Medinės durys nuo
grindų iki lubų,
vienvėrės.



Medinės durys nuo
grindų iki lubų,
dvivėrės.



Nuleidžiamas sandariklis durų apačioje.



Medinės durys vienoje
plokštumoje su siena, 57
mm (2-1/4") storio.



Standartinės medinės
durys, 40 mm (1-9/16")
storio.



STIKLAS

Stiklinės durys nuo grindų iki lubų vainikuoja visišką stiklinių pertvarų koncepciją –dabar stiklinės duris ir stiklo plokštės galima sujungti.

Ypatingai skaidrios ELANCE sistemos visiškai išstobulintos.



Stiklinės durys nuo grindų iki lubų, viena durų plokštė tarp statramsčių.



Stiklinės durys nuo grindų iki lubų, viena durų plokštė tarp berėmių stiklo plokščių.



Stiklinės durys nuo grindų iki lubų, dvi durų plokštės tarp statramsčių.



Stiklinės durys nuo grindų iki lubų, dvi durų plokštės tarp berėmių stiklo plokščių.



Stiklinės durys centruotoje viengubo stiklo pertvoroje be rėmo.

B ašinių vyrių parinktis atidaromosioms durims.



Durys su skersstakčiu: **MEDINĖS, STIKLINĖS IR SU ALUMINIO RĖMU**

Durys su skersstakčiu atveria kelią per iš ELANCE pertvarų sukurtas stiklines sienas. Galimybė pasirinkti medžio ir stiklo plokštę bei aliuminio rėmą didina projektų kūrimo ir pritaikymo galimybes.



Durų stakta įtaisyta viengubo stiklo pertvaroje profiliuotio centre.



Durų stakta, įtaisyta dvigubo stiklo pertvaroje.



Vienvėrės durys su aliuminio rėmu ir skersstakčiu



Vienvėrės medinės durys su skersstakčiu



Vienvėrės stiklinės durys su skersstakčiu



Dvigubo stiklo pertvara ir durys su aliuminio rėmu.



Stiklinės durys, įtaisytos viengubo stiklo pertvaroje profiliuotio centre.



Viengubo stiklo pertvara ir durys profiliuotio šone.



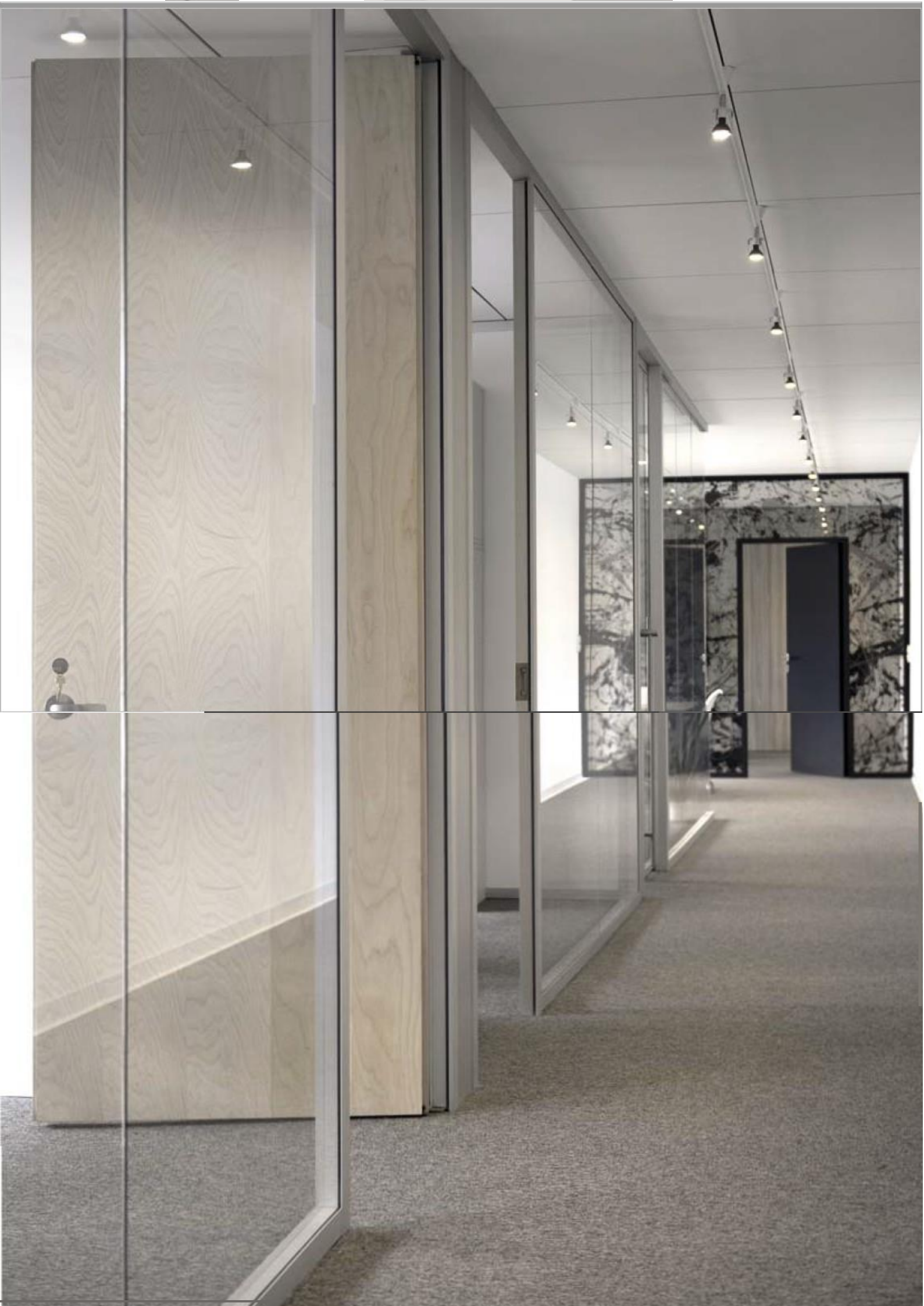
Standartinės medinės durys, 40 mm (1-9/16'') storio, įtaisytos dvigubo stiklo pertvaroje.



Viengubo stiklo pertvara ir durys su aliuminio rėmu profiliuotio centre.



Vienoje plokštumoje su siena įtaisytos medinės durys, 57 mm (2-1/4'') storio, viengubo stiklo pertvaroje profiliuotio centre.



Kairiajame puslapyje

Medinės HPL durys nuo grindų iki lubų, įtaisytos ELANCE viengubo stiklo pertvaroje profiliuoto centre. Rėmas anoduoto aliuminio spalvos.

Dešiniajame puslapyje

Išorėje montuojamos stumdomosios durys su rėmu, įtaisytos ELANCE viengubo stiklo pertvaroje profiliuoto centre. Rėmas anoduoto aliuminio spalvos.



STUMDOMOSIOS DURYS ELANCE pertvaroms

Stumdomųjų durų asortimentas skirtas ieškantiems sklandumo ir siekiantiems optimizuoti darbo vietas.

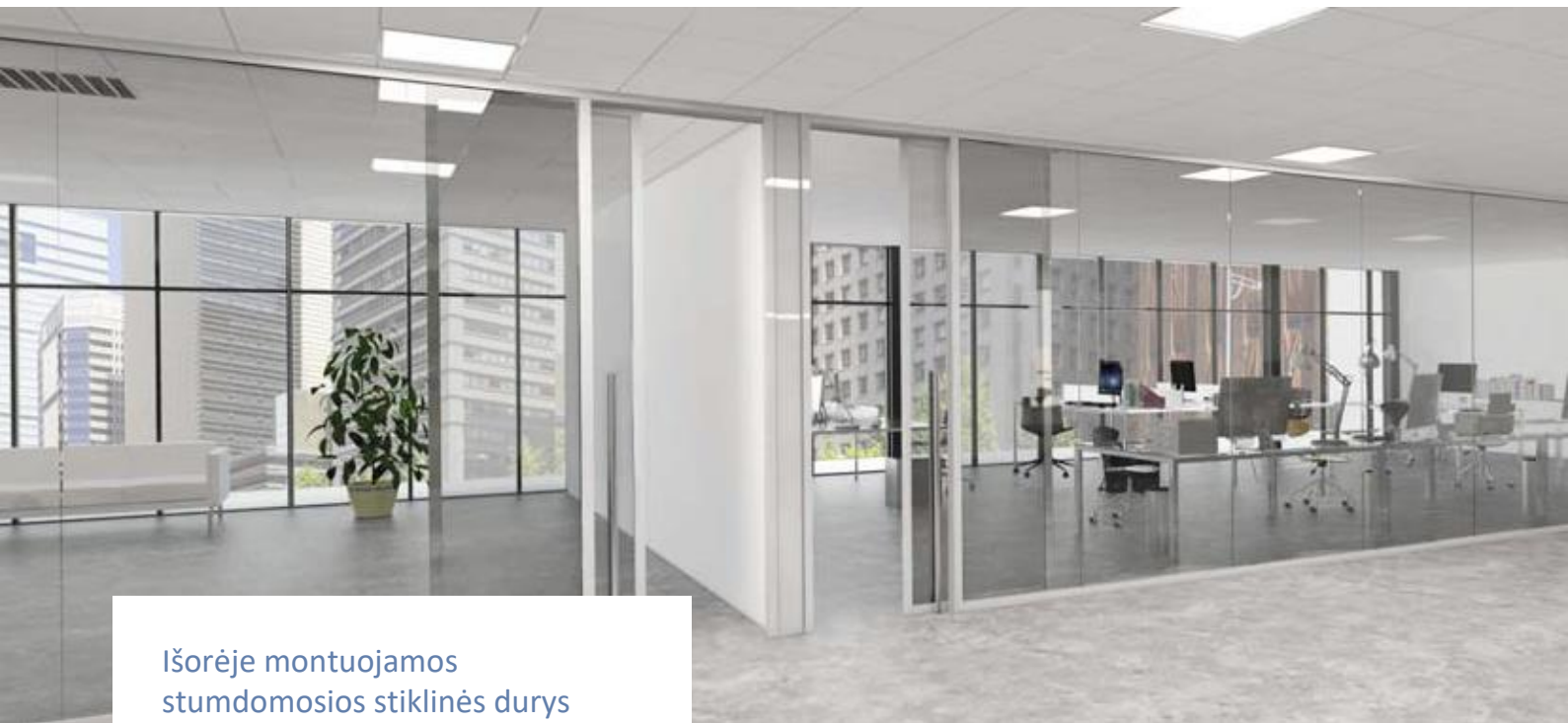
Vienvėrės arba dvivėrės stumdomosios durys natūraliai dera prie stiklinės sienos, jos palengvina judėjimą ir sudaro įspūdį, kad skirtingos bendradarbiavimo erdvės natūraliai tarpusavyje susijusios.

Stumdomosios durys montuojamos iš išorės ir kabinamos ant bėgelio, kurį slepia dengiamoji aliuminio juosta – taigi jos nepriekaištingai dera su ELANCE pertvara, o konstrukcija tampa šviesi ir estetiška.





IŠORĖJE MONTUOJAMOS stumdomosios durys



Išorėje montuojamos stumdomosios stiklinės durys uždengia angą tarp ELANCE pertvarų sudarančių berėmių stiklo plokščių, įtaisytų profiliuotą centre.

Medinės durys arba durys su aliuminio rėmu įtaisomos į angą tarp aliuminio statramsčių ELANCE pertvareje iš viengubo arba dvigubo stiklo.



Plokštė su vertikaliu tarpatriamio statramsčiu ir šepetėlio tipo sandarikliu.



Vienvėrės durys su aliuminio rėmu



Dvivėrės durys su aliuminio rėmu



Vienvėrės medinės durys, 40 mm (1–9/16") storio.



Dvivėrės medinės durys, 40 mm (1–9/16") storio.



Vienvėrės stiklinės durys su vertikaliu tarpatramiu.



Vienvėrės stiklinės durys su tarpatramio stiklu.



Stumdomoji sistema yra vienoje plokštumoje su viršutiniu profiliu.



Dvivėrės stiklinės durys su vertikaliu tarpatramiu.



Dvivėrės stiklinės durys su tarpatramio stiklu.



Tarpatramio stiklo konstrukcijoje yra statramsčio galo dangtelis.

ELANCE PERTVARŲ kampai ir jungtys

Kuriant naująją ELANCE pertvarą pagalvota apie viską – konstrukcijos paprastumą ir net mažiausių detalių estetiką užtikrina vienas ergonomiškas profilis, tvarkingos ir griežtos sandūrinės kampų jungtys.

„Clipper“ išplėtė ELANCE pertvarų naudojimo sritį, susiedama jas su vidinėmis INFLUENCE pertvaromis. Specialus profilis leidžia tiesiogiai sujungti vidines pertvaras su atramine pertvara.

Nepriklausomai nuo patalpos išplanavimo, dėmesys karkaso apdailai sukuria pridėtinę vertę, kuri svarbi pristatant projektą.







Besiūlės

ELANCE PERTVARŲ JUNGTYS

Į ELANCE produktų asortimentą įtrauktos besiūlės sistemos puikiai atitinka tokioms konstrukcijoms paprastai būdingą estetinį griežtumą.

Lygūs stiklo plokščių kraštai ir nepriekaištingos jungtys liudija apie aukštos kokybės estetiką.

Status kampas
besiūlėms sistemoms



Besiūlių konstrukcijų
sujungimas



Viengubo stiklo pertvara
profiluočio centre.



Dvigubo stiklo pertvaros



Viengubo stiklo pertvara
profiluočio šone.



Jungtis tarp dvigubo
stiklo pertvaros ir
viengubo stiklo
pertvaros profiluočio
centre.

ELANCE vidinių pertvarų jungtys

Unikalus ELANCE kampo profilis iš aliuminio, 82 mm (3-1/4"), leidžia tiesiogiai sujungti ELANCE pertvarą ir INFLUENCE pertvarą.

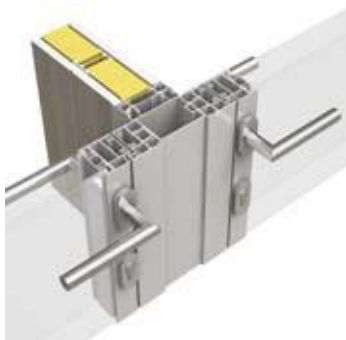
Ši spyną apimanti konstrukcija leidžia sukurti dvikryptę arba trikryptę vidinės sienos jungtį nepakenkiant estetikai.



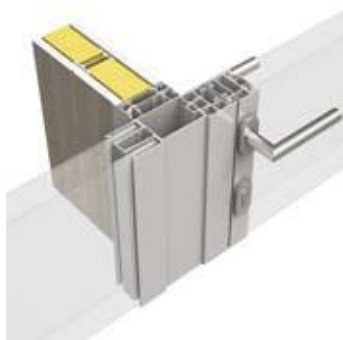
2-Dvikryptė jungtis tarp ELANCE pertvaros ir INFLUENCE besiūlės I-NOV/SOLID vientisosios plokštės.



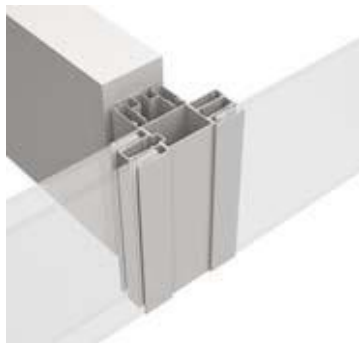
2-Dvikryptė tiesioginė ELANCE durų jungtis.



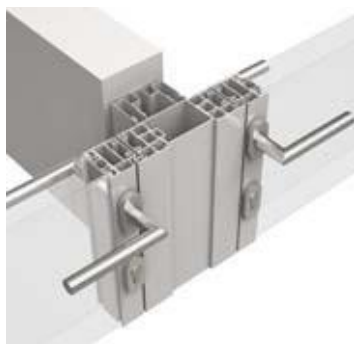
Trikryptė jungtis tarp ELANCE pertvaros ir INFLUENCE vidinės pertvaros.



Trikryptė tiesioginė ELANCE durų ir INFLUENCE vidinių sienų jungtis.



ELANCE pertvarą galima tiesiogiai prijungti prie tų vidinių pertvarų, kurių mažiausiais plotis 82 mm (3-1/4").



Trikryptė tiesioginė ELANCE durų ir vidinių sienų iš gipso kartono jungtis.



CO-WORKING

Naujosios ELANCE pertvaros leidžia pasiūlyti daugiau būtų, kaip suskirstyti komandinio darbo zonas, išlaikant nepriekaištingą estetiką ir visišą universalumą. Jos taip pat susijusios su INFLUENCE pertvaromis, o naudojant I-NOV/SOLID

besiūles plokščių konstrukcijas, šios pertvaros leidžia užtikrinti skaidrumą, sklandų darbą ir galimybę dalytis mintimis ant įmagnetintų ir nuvalomų baltųjų lentų CO-WORKING!

„Clipper“ projektuoja, gamina ir platina biurų pertvarų sistemas iš aliuminio profilių, kurias sudaro dvi rėmų ir durų su aliuminio rėmais serijos.

Naujosios besiūlės stiklinės pertvaros ELANCE – tai tikras proveržis stiklinių pertvarų surinkimo ir apdailos srityje, nes dabar šiems darbams pakanka vieno daugiafunkcio profiliuotio.

Naujajame ELANCE pertvaroms skirtų durų asortimente rasite šviesius ir populiarius gaminius, kurie -žengia koja kojon su darbo patalpų naudojimo evoliucija.

ZI. - 2, avenue Étienne Audibert,
BP90034, 60302 Senlis Cedex, France
(Prancūzija).
Tel. + 33 (0) 3 44 53 10 98 - Faksas + 33 (0) 3 44 53 73 20
clipper@saint-gobain.com www.clipper.com

Clipper
PROFILS pour CLOISONS

