

**ISOVER**  
SAINT-GOBAIN

**Gyproc**  
SAINT-GOBAIN



# ISOVER-GYPROC PERTVAROS IR KONSTRUKCIJOS

Garso izoliacija  
Atsparumas ugniai

2020-2021

  
**SAINT-GOBAIN**

# TRIUKŠMAS

MUS VEIKIA KIEKVIENĄ DIENĄ.

Gera žinoma neigiamas triukšmo poveikis. Šiandieną gyventi ir dirbti apsaugotiems nuo trukdančio ir žalingo triukšmo poveikio nėra tik noras, bet ir būtinybė. Todėl tinkama garso izoliacija iš gretimų patalpų ar išorės, patalpų akustika yra svarbus šio laikmečio uždavinys.

**UAB „Saint-Gobain statybos gaminiai“** daugelį metų dirba, konsultuoja ir siūlo sprendimus pastatų ir patalpų akustikos klausimais. Paruošta ir gerai žinomi keltas dokumentų ir leidinių:

- Nacionalinis techninis įvertinimas NTĮ-01-020 „Garsą izoliuojančios gelžbetoninių perdangų konstrukcijos su Isover mineralinės vatos plokštėmis“
- Nacionalinis techninis įvertinimas NTĮ-01-052 „Daugiasluoksnės oro garsą ir šilumą izoliuojančios vidinės atitvaros iš FIBO blokų su Isover mineralinės vatos plokštėmis“
- Brošiūra-katalogas „Vidaus atitvarų garso izoliacija. Patalpų akustika. Inžinerinių tinklų garso izoliacija. Clipper modulinės pertvaros“

Naujoje brošiūroje, remiantis ilgamete mūsų ir **SAINT-GOBAIN** koncerno įmonių patirtimi, natūrinių ir laboratorinių bandymų rezultatais, standartų reikalavimais, pateikiame konstrukcijas ir rekomendacijas įrengiant garsą izoliuojančias, akustines ir ugniai atsparias gipso kartono pertvaras bei papildomus apdarus.

Tikimės, kad leidinys bus naudingas projektuotojams, statybininkams ir individualiems statytojams.

## UAB „Saint-Gobain Statybos Gaminiai“

Psl.	Sistema	Eskizas	Storis, mm	Maksimalus aukštis, mm	R <sub>w</sub> , dB	Atsparumas ugniai	
						A(GKB) arba H2 (GKBI)	DF (GKF) arba DFH2(GKFI)
5	3.40.02		100	4500	46	EI15	EI45
6	3.40.03		125	5000	46	EI15	EI45
7	3.40.04		100	4500	55	EI60	EI120
8	3.40.05		125	5500	57	EI60	EI120
9	3.40.06		150	6500	57	EI60	EI120
10	3.40.04 DURA		100	4500	55	EI60	EI120
11	3.40.05 AKU		125	5500	61	EI60	EI120
12	3.40.06 AKU		150	6500	64	EI60	EI120
13	3.40.131		410	10500	77		
	3.40.132		440	11000	81		
14	3.41.01		155	4500	63	EI60	EI120
15	3.41.02		205	6000	64	EI60	EI120
16	3.41.03		255	6500	65	EI60	EI120
17	3.41.021 AKU		215	6000	67		
18	3.41.041		280	4500	54	EI60	EI120
19	3.41.042		330	6000	57	EI60	EI120
20	3.41.043		380	6500	57	EI60	EI120

Techninis pagrindimas sistemų parinkimui:

- Techninis įvertinimas ITB-KOT-2018/0176
- Atsparumo ugniai klasifikacija 0785/14/R144NP
- Atsparumo ugniai klasifikacijos ataskaitos Nr.59-33.2017.1, Nr.59-40.2017.1, Nr.59-41.2017.1, Nr.59-9.2017.1

Psl.	Sistema	Eskizas	Storis, mm	Maksimalus aukštis, mm	$\Delta R_{wv}$ , dB	Atsparumas ugniai	
						A(GKB) arba H2 (GKBI)	DF (GKF) arba DFH2(GKFI)
SIENŲ APDARAI							
21	3.21.10		≈ 63	10000	iki 15		EI15
22	3.21.10 Aku		≈ 75	10000	iki 19		EI30
23	3.22.001		≈ 63	3000	iki 15		EI15
APDARAI PATALPŲ AKUSTIKAI							
24	3.25.00		≥ 43	neribojama	$\alpha_w = 0.80$		
25	3.26.00		≥ 43	neribojama	$\alpha_w = 0.65$		
UGNIAI ATSPARI ŠACHTOS KONSTRUKCIJA							
26	3.50.20		105	4000	$R_w = 45$		EI60 (ugnis iš abiejų pusių)
UGNIAI ATSPARI LUBŲ KONSTRUKCIJA							
27	4.10.19		255				EI60 (ugnis iš apačios)
28	4.10.195		255				EI60 (ugnis iš abiejų pusių)
29	Akustinė matrica						
30	Pagrindinės garsą izoliuojančių gipso kartono pertvarų įrengimo rekomendacijos						

3.40.02

EI15  
EI45

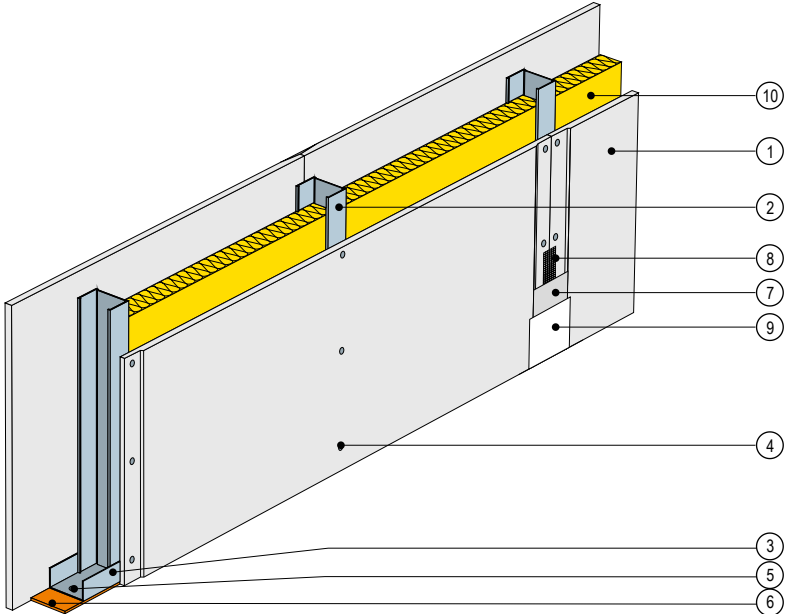
- Rigips gipso kartono plokštė 12.5mm GKB, GKBI, GKF, GKFI
- Profilis Rigips CW ULTRASTIL
- Profilis Rigips UW ULTRASTIL
- Sraigtais Rigips TN 25, c/c 250mm
- Kaištis Ø6, maks. c/c 1000mm
- Rigips sandarinimo juosta
- Rigips glaistas: VARIO, SUPER
- Rigips armavimo juosta
- Rigips glaistas: PROFINISH, PROMIX MEGA
- ISOVER Acoustic, Standard 35 70/75mm

Kodas	Storis, mm	<sup>1)</sup> Maks. aukštis, mm	Karkasas	Rigips gipso kartono plokštė, tipas	EI	$R_w$ , dB	$R'_w$ , dB		
							apylankinių elementų vidutinė ploto vieneto masė, kg/m²		
							550	450	300
3.40.02	100	4500 3000	CW/UW 75 ULTRASTIL	1x12.5mm A (GKB) arba H2 (GKBI)	EI15	46	40	40	39
				1x12.5mm DF(GKF) arba DFH2(GKFI)	EI45				

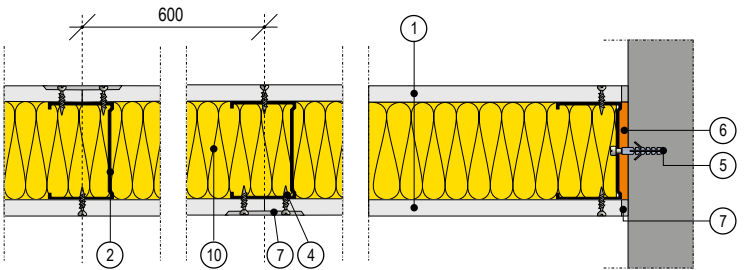
<sup>1)</sup>Maksimalus aukštis:  
- iki 3000mm Gaisrinių Tyrimų Centro ugniai atsparumo klasifikacijos ataskaita Nr.59-40.2017.1;  
- iki 4500mm Techninis įvertinimas ITB - KOT - 2018/0176.



3.40.03



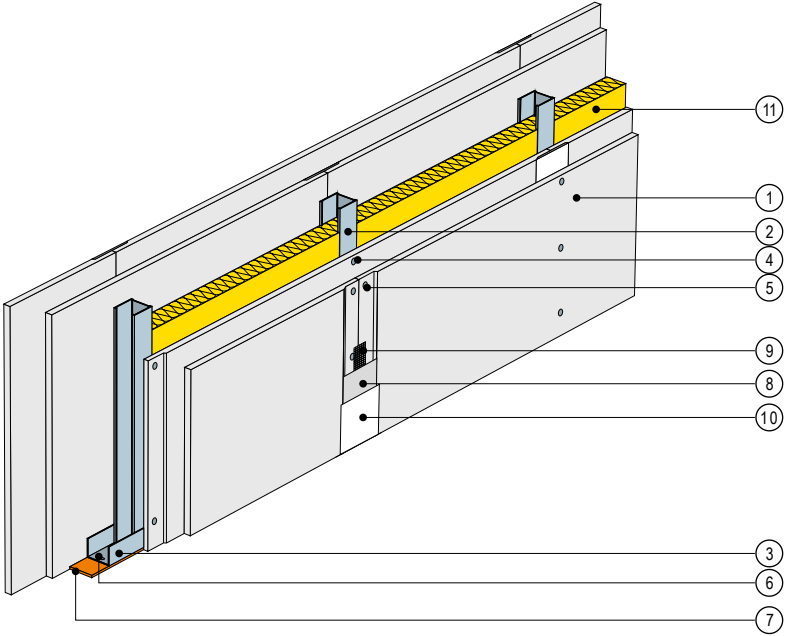
- 1 Rigips gipso kartono plokštė 12.5mm GKB, GKBI, GKF, GKFI
- 2 Profilis Rigips CW ULTRASTIL
- 3 Profilis Rigips UW ULTRASTIL
- 4 Sraigčiai Rigips TN 25, c/c 250mm
- 5 Kaištis Ø6, maks. c/c 1000mm
- 6 Rigips sandarinimo juosta
- 7 Rigips glaistas: VARIO, SUPER
- 8 Rigips armavimo juosta
- 9 Rigips glaistas: PROFINISH, PROMIX MEGA
- 10 ISOVER Acoustic, Standard Roll 40 100mm



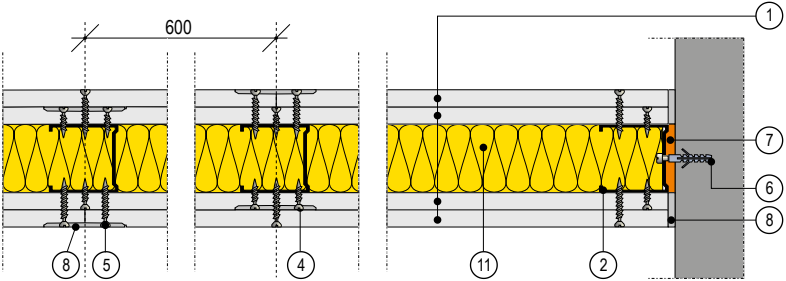
Kodas	Storis, mm	1)Maks. aukštis, mm	Karkasas	Rigips gipso kartono plokštė, tipas	EI	R <sub>w</sub> , dB	R' <sub>w</sub> , dB		
							apylankinių elementų vidutinė ploto vieneto masė, kg/m <sup>2</sup>		
							550	450	300
3.40.03	125	5000 3000	CW/UW 100 ULTRASTIL	1x12.5mm A (GKB) arba H2 (GKBI)	EI15	46	42	41	41
				1x12.5mm DF(GKF) arba DFH2(GKFI)	EI45				

1)Maksimalus aukštis:  
- iki 3000mm Gaisrinių Tyrimų Centro ugniai atsparumo klasifikacijos ataskaita Nr.59-40.2017.1;  
- iki 5000mm Techninis įvertinimas ITB - KOT - 2018/0176.

3.40.04



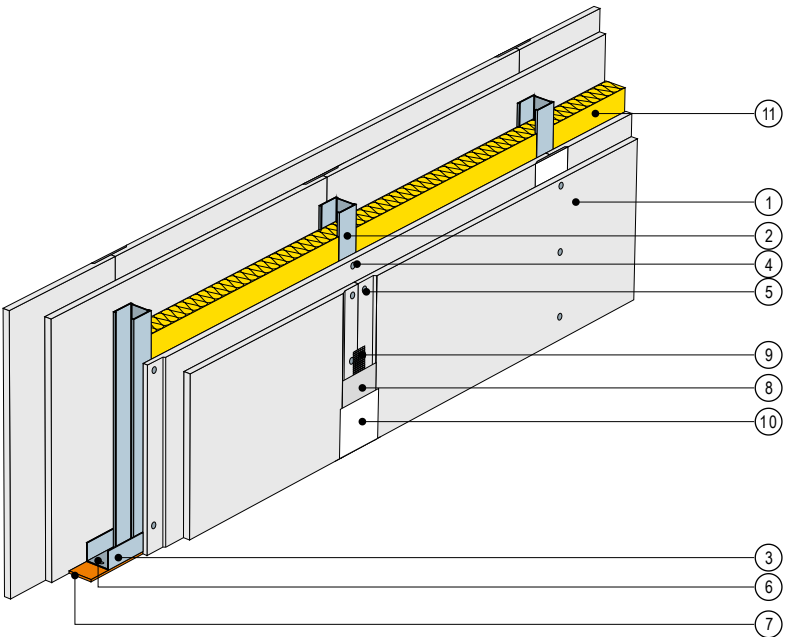
- 1 Rigips gipso kartono plokštė 2x12.5mm GKB, GKBI, GKF, GKFI
- 2 Profilis Rigips CW ULTRASTIL
- 3 Profilis Rigips UW ULTRASTIL
- 4 Sraigčiai Rigips TN 25, c/c 750mm
- 5 Sraigčiai Rigips TN 35, c/c 250mm
- 6 Kaištis Ø6, maks. c/c 1000mm
- 7 Rigips sandarinimo juosta
- 8 Rigips glaistas: VARIO, SUPER
- 9 Rigips armavimo juosta
- 10 Rigips glaistas: PROFINISH, PROMIX MEGA
- 11 ISOVER Standard, Standard 35, Acoustic, 50 mm



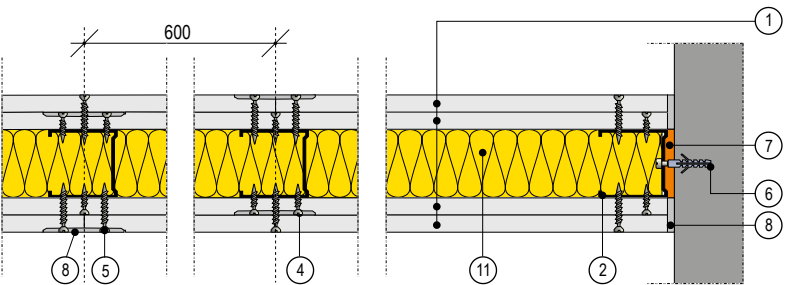
Kodas	Storis, mm	1)Maks. aukštis, mm	Karkasas	Rigips gipso kartono plokštė, tipas	EI	R <sub>w</sub> , dB	R' <sub>w</sub> , dB		
							apylankinių elementų vidutinė ploto vieneto masė, kg/m <sup>2</sup>		
							550	450	300
3.40.04	100	4500	CW/UW 50 ULTRASTIL	2x12.5mm A (GKB) arba H2 (GKBI)	EI60	55	47	46	44
				2x12.5mm DF(GKF) arba DFH2(GKFI)	EI120				

1)Maksimalus aukštis:  
- Techninis įvertinimas ITB - KOT - 2018/0176.

3.40.05



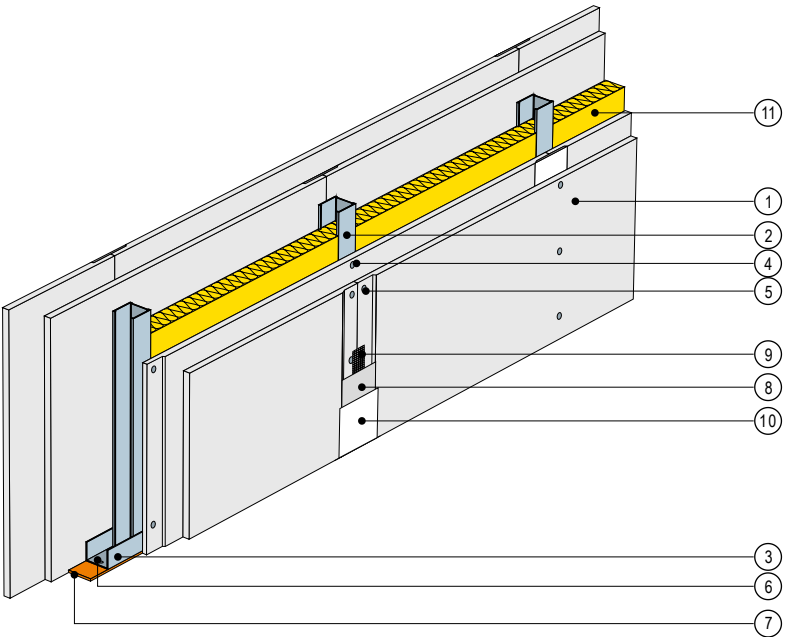
- 1 Rigips gipso kartono plokštė  
2x12.5mm GKB, GKBI, GKF, GKFI
- 2 Profilis Rigips CW ULTRASTIL
- 3 Profilis Rigips UW ULTRASTIL
- 4 Sraigčiai Rigips TN 25, c/c 750mm
- 5 Sraigčiai Rigips TN 35, c/c 250mm
- 6 Kaištis Ø6, maks. c/c 1000mm
- 7 Rigips sandarinimo juosta
- 8 Rigips glaistas: VARIO, SUPER
- 9 Rigips armavimo juosta
- 10 Rigips glaistas: PROFINISH,  
PROMIX MEGA
- 11 ISOVER Standard ROLL 40, Acoustic,  
Standard, Standard 35 70/75mm



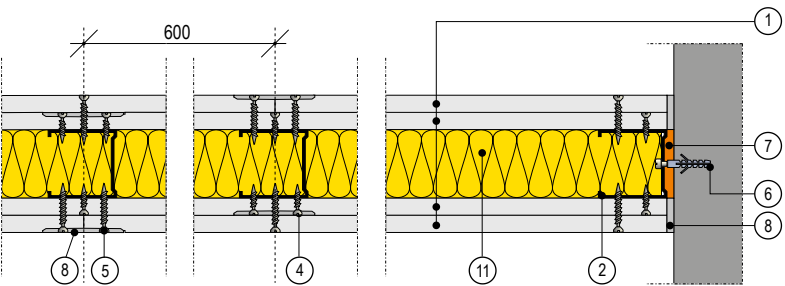
Kodas	Storis, mm	1)Maks. aukštis, mm	Karkasas	Rigips gipso kartono plokštė, tipas	EI	R <sub>w</sub> , dB	R' <sub>w</sub> , dB		
							apylankinių elementų vidutinė pločio vieneto masė, kg/m <sup>2</sup>		
							550	450	300
3.40.05	125	5500 4000	CW/UW 75 ULTRASTIL	2x12.5mm A (GKB) arba H2 (GKBI)	EI60	57	50	48	45
				2x12.5mm DF(GKF) arba DFH2(GKFI)	EI120				

1)Maksimalus aukštis:  
- iki 4000mm Gaisrinių Tyrimų Centro ugniai atsparumo klasifikacijos ataskaitos Nr.59-10.2020.01  
- iki 5500 Techninis įvertinimas ITB - KOT - 2018/0176.

3.40.06



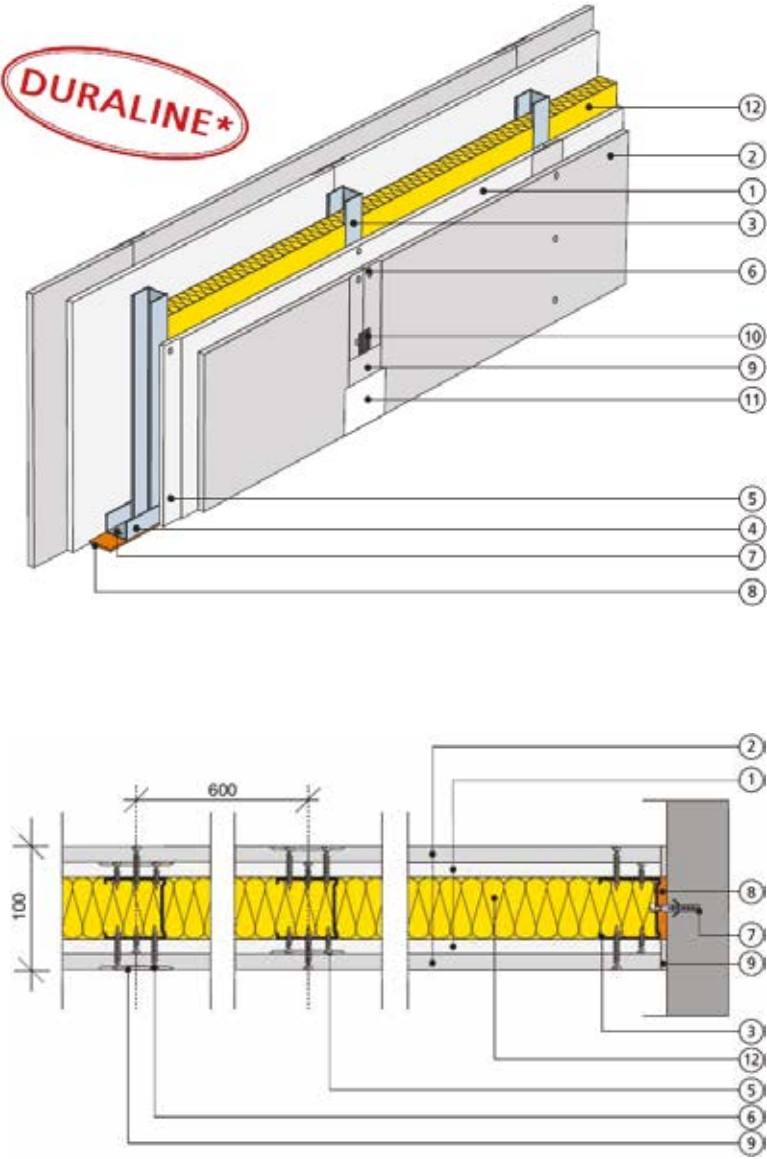
- 1 Rigips gipso kartono plokštė  
2x12.5mm GKB, GKBI, GKF, GKFI
- 2 Profilis Rigips CW ULTRASTIL
- 3 Profilis Rigips UW ULTRASTIL
- 4 Sraigčiai Rigips TN 25, c/c 750mm
- 5 Sraigčiai Rigips TN 35, c/c 250mm
- 6 Kaištis Ø6, maks. c/c 1000mm
- 7 Rigips sandarinimo juosta
- 8 Rigips glaistas: VARIO, SUPER
- 9 Rigips armavimo juosta
- 10 Rigips glaistas: PROFINISH,  
PROMIX MEGA
- 11 ISOVER Standard Roll 40, Acoustic,  
Standard, Standard 35 100mm



Kodas	Storis, mm	1)Maks. aukštis, mm	Karkasas	Rigips gipso kartono plokštė, tipas	EI	R <sub>w</sub> , dB	R' <sub>w</sub> , dB		
							apylankinių elementų vidutinė pločio vieneto masė, kg/m <sup>2</sup>		
							550	450	300
3.40.06	150	6500 4000	CW/UW 100 ULTRASTIL	2x12.5mm A (GKB) arba H2 (GKBI)	EI60	57	51	49	45
				2x12.5mm DF(GKF) arba DFH2(GKFI)	EI120				

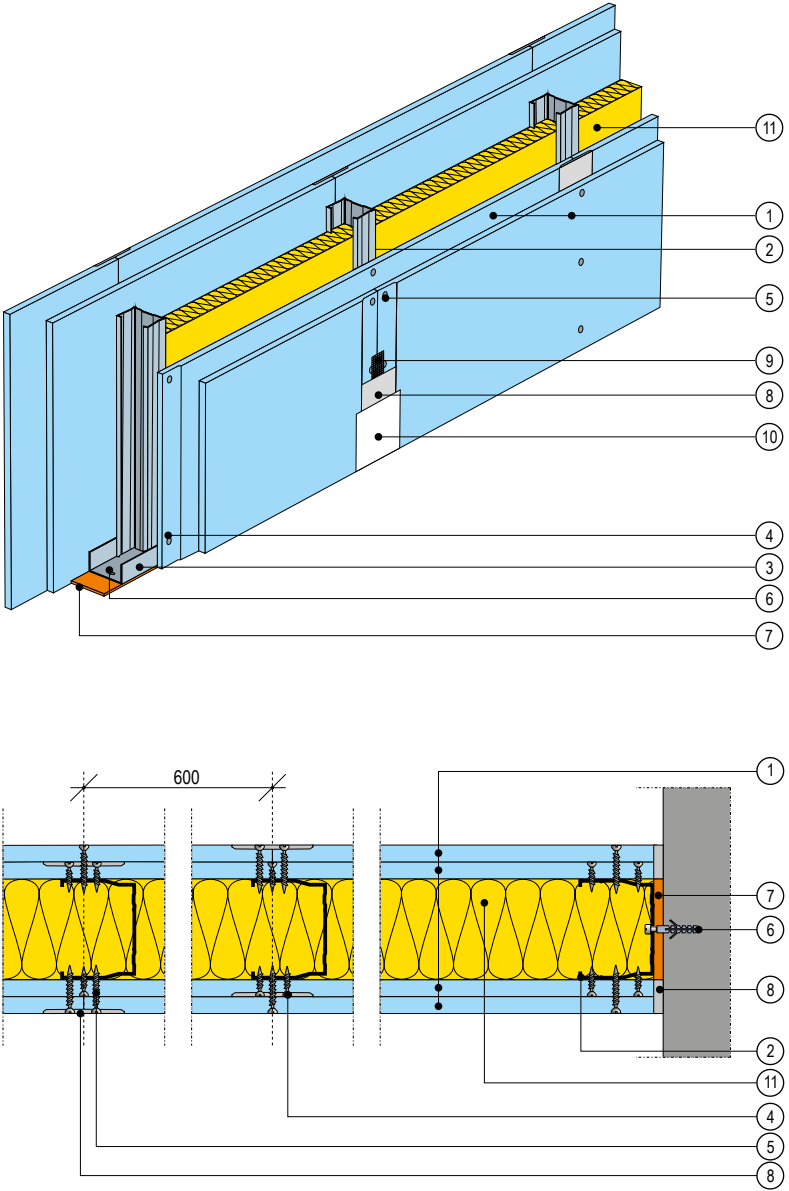
1)Maksimalus aukštis:  
- iki 4000mm Gaisrinių Tyrimų Centro ugniai atsparumo klasifikacijos ataskaita Nr.59-10.2020.01.  
- iki 6500mm Techninis įvertinimas ITB - KOT - 2018/0176.

3.40.04 DURA



- 1 Rigips gipso kartono plokštė 12.5mm GKB, GKBI, GKF, GKFI
- 2 Rigips gipso kartono plokštė 12.5mm DURALINE
- 3 Profilis Rigips CW ULTRASTIL
- 4 Profilis Rigips UW ULTRASTIL
- 5 Sraigai Rigips TN 25, c/c 750mm
- 6 Sraigai Rigips Hart Fix 3.8 x 35mm, c/c 250mm
- 7 Kaištis Ø6, maks. c/c 1000mm
- 8 Rigips sandarinimo juosta
- 9 Rigips glaistas: VARIO, SUPER
- 10 Rigips armavimo juosta
- 11 Rigips glaistas: PROFINISH, PROMIX MEGA
- 11 ISOVER Acoustic, Standard, Standard 35, 50 mm

3.40.05 AKU



- 1 Rigips gipso kartono plokštė 2x12.5mm PRO Aku
- 2 Profilis Rigips CW ULTRASTIL AKU
- 3 Profilis Rigips UW ULTRASTIL
- 4 Sraigai Rigips TN 25, c/c 750mm
- 5 Sraigai Rigips TN 35, c/c 250mm
- 6 Kaištis Ø6, maks. c/c 1000mm
- 7 Rigips sandarinimo juosta
- 8 Rigips glaistas: VARIO, SUPER
- 9 Rigips armavimo juosta
- 10 Rigips glaistas: PROFINISH, PROMIX MEGA
- 11 ISOVER Acoustic, Standard, Standard 35, 70/75mm

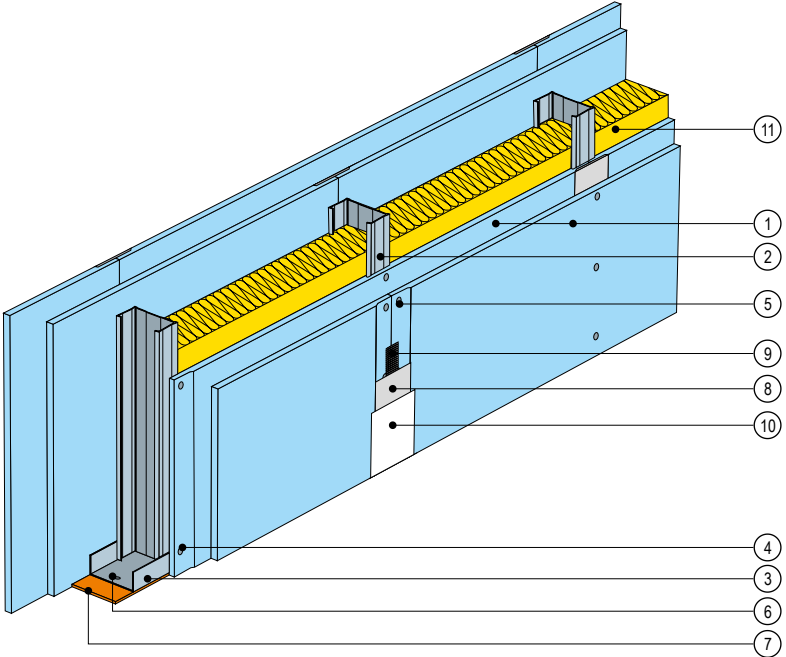
Kodas	Storis, mm	1)Maks. aukštis, mm	Karkasas	Rigips gipso kartono plokštė, tipas	EI	R <sub>w</sub> , dB	R' <sub>w</sub> , dB		
							apylankinių elementų vidutinė ploto vieneto masė, kg/m <sup>2</sup>		
							550	450	300
3.40.04 DURA	100	4500	CW/UW 50 ULTRASTIL	1x12.5mm A (GKB) arba H2 (GKBI) 1x12.5mm DURALINE	EI60	55	47	46	44

1)Maksimalus aukštis:  
Techninis įvertinimas ITB - KOT - 2018/0176.

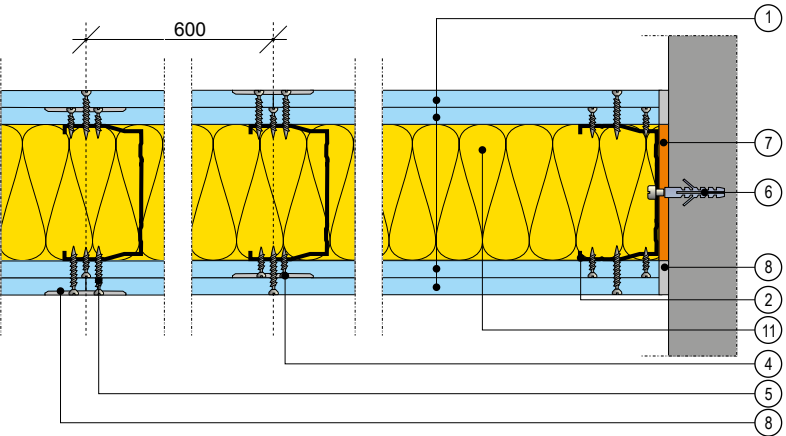
Kodas	Storis, mm	1)Maks. aukštis, mm	Karkasas	Rigips gipso kartono plokštė, tipas	EI	R <sub>w</sub> , dB	R' <sub>w</sub> , dB		
							apylankinių elementų vidutinė ploto vieneto masė, kg/m <sup>2</sup>		
							550	450	300
3.40.05 AKU	125	5500	UW75 ULTRASTIL CW75 ULTRASTIL AKU	2x12.5mm PRO Aku (A tipas)	EI60	61	53	50	47
				2x12.5mm PRO Aku Fire + (DF tipas)	EI120				

1)Maksimalus aukštis:  
Techninis įvertinimas ITB - KOT - 2018/0176.

3.40.06 AKU



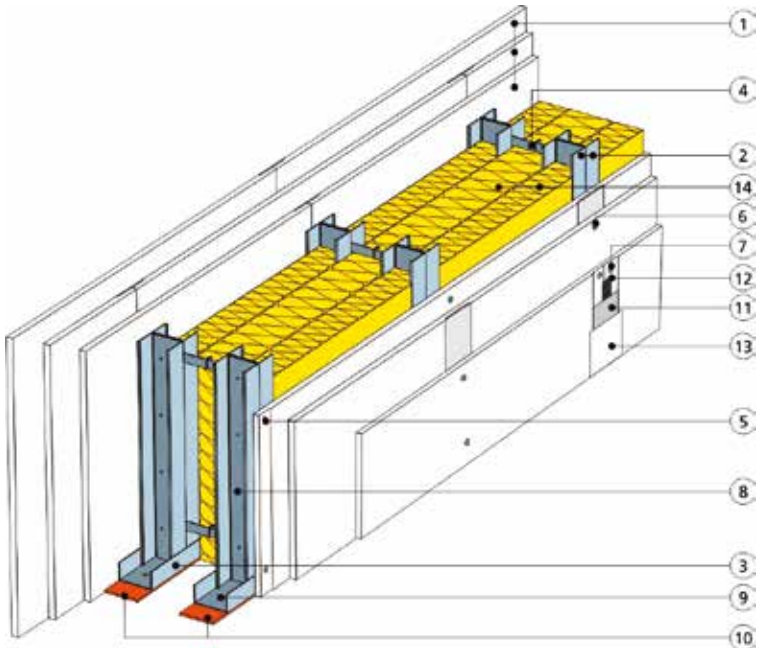
- 1 Rigips gipso kartono plokštė 2x12.5mm PRO Aku
- 2 Profilis Rigips CW ULTRASTIL AKU
- 3 Profilis Rigips UW ULTRASTIL
- 4 Sraigčiai Rigips TN 25, c/c 750mm
- 5 Sraigčiai Rigips TN 35, c/c 250mm
- 6 Kaištis Ø6, maks. c/c 1000mm
- 7 Rigips sandarinimo juosta
- 8 Rigips glaistas: VARIO, SUPER
- 9 Rigips armavimo juosta
- 10 Rigips glaistas: PROFINISH, PROMIX MEGA
- 11 ISOVER Acoustic, Standard, Standard 35, 100 mm



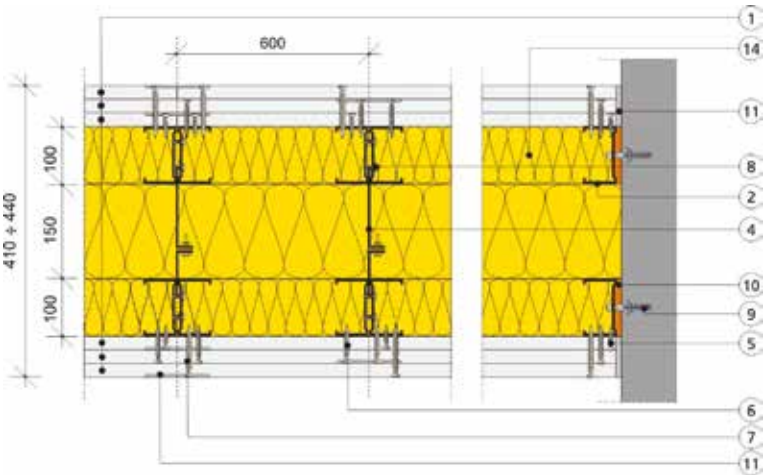
Kodas	Storis, mm	1)Maks. aukštis, mm	Karkasas	Rigips gipso kartono plokštė, tipas	EI	R <sub>w</sub> , dB	R' <sub>w</sub> , dB		
							apylankinių elementų vidutinė ploto vieneto masė, kg/m²		
							550	450	300
3.40.06 AKU	150	6500	UW100 ULTRASTIL CW100 ULTRASTIL AKU	2x12.5mm PRO Aku (A tipas)	EI60	64	54	50	47
				2x12.5mm PRO Aku Fire + (DF tipas)	EI120				

1)Maksimalus aukštis:  
Techninis įvertinimas ITB - KOT - 2018/0176.

3.40.131, 3.40.132



- 1 Rigips gipso kartono plokštė 2x15mm GKF, DFH2 (3.40.131) 3x15mm GKF, DFH2 (3.40.132)
- 2 Profilis Rigips CW100 ULTRASTIL
- 3 Profilis Rigips UW100 ULTRASTIL
- 4 Elastinga jungtis GAB3
- 5 Sraigčiai Rigips TN 25, c/c 750mm
- 6 Sraigčiai Rigips TN 45, c/c 750mm; c/c 250 (3.40.131);
- 7 Sraigčiai Rigips TN 55, c/c 250mm (3.40.132)
- 8 Sraigčiai 3.9x11mm
- 9 Kaištis Ø6, maks. c/c 1000mm
- 10 Rigips sandarinimo juosta
- 11 Rigips glaistas: VARIO, SUPER
- 12 Rigips armavimo juosta
- 13 Rigips glaistas: PROFINISH, PROMIX MEGA
- 14 ISOVER Standard, Standard 35 100 + 150 + 100mm

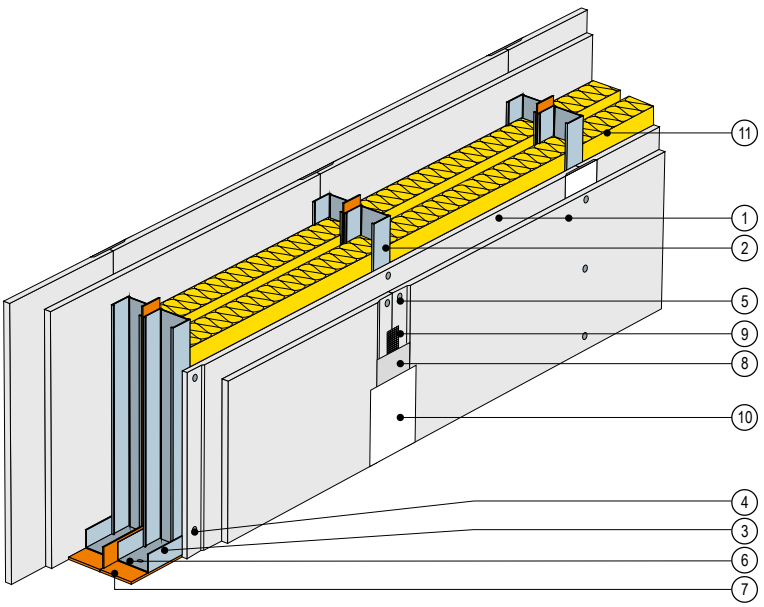


Elastinga jungtis GAB3

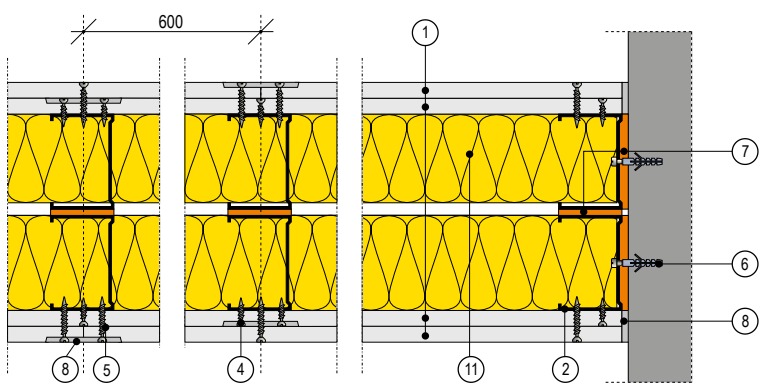
Kodas	Storis, mm	Maks. aukštis, mm	Karkasas	Rigips gipso kartono plokštė, tipas	Užpildas, storis	R <sub>w</sub> , dB
3.40.131	410	10500	2xCW/UW 100 ULTRASTIL	2x15mm DF (GKF), DFH2 (GKFI)	ISOVER Standard, Standard 35 100+150+100mm	77
3.40.132	440	11000	2xCW/UW 100 ULTRASTIL	3x15mm DF (GKF), DFH2 (GKFI)		81



3.41.01



- 1 Rigips gipso kartono plokštė 2x12.5mm GKB, GKBI, GKF, GKFI
- 2 Profilis Rigips CW ULTRASTIL
- 3 Profilis Rigips UW ULTRASTIL
- 4 Sraigai Rigips TN 25, c/c 750mm
- 5 Sraigai Rigips TN 35, c/c 250mm
- 6 Kaištis Ø6, maks. c/c 1000mm
- 7 Rigips sandarinimo juosta
- 8 Rigips glaistas: VARIO, SUPER
- 9 Rigips armavimo juosta
- 10 Rigips glaistas:PROFINISH, PROMIX MEGA
- 11 ISOVER Acoustic, Standard, Standard 35, 2 x 50mm



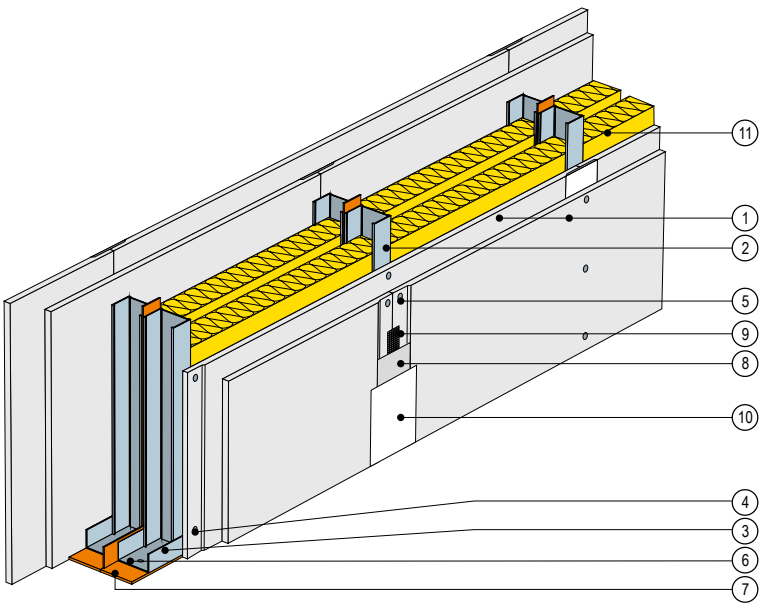
CW profiliai jungiami per Rigips sandarinimo juostą arba naudojant elastingą CW profilių jungtį (rekomenduojama; aukštoms pertvaroms – būtina), žingsnis ≤2000mm.



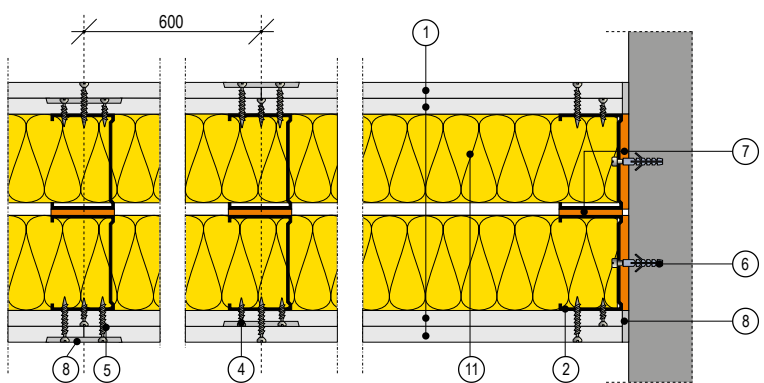
Kodas	Storis, mm	1)Maks. aukštis, mm	Karkasas	Rigips gipso kartono plokštė, tipas	EI	R <sub>w</sub> , dB	R' <sub>w</sub> , dB		
							apylankinių elementų vidutinė ploto vieneto masė, kg/m <sup>2</sup>		
							550	450	300
3.41.01	155	4500	2xCW/UW 50 ULTRASTIL	2x12.5mm A (GKB) arba H2 (GKBI)	EI60	63	55	50	46
				2x12.5mm DF(GKF) arba DFH2(GKFI)	EI120				

1)Maksimalus aukštis:  
Techninis įvertinimas ITB - KOT - 2018/0176.

3.41.02



- 1 Rigips gipso kartono plokštė 2x12.5mm GKB, GKBI, GKF, GKFI
- 2 Profilis Rigips CW ULTRASTIL
- 3 Profilis Rigips UW ULTRASTIL
- 4 Sraigai Rigips TN 25, c/c 750mm
- 5 Sraigai Rigips TN 35, c/c 250mm
- 6 Kaištis Ø6, maks. c/c 1000mm
- 7 Rigips sandarinimo juosta
- 8 Rigips glaistas: VARIO, SUPER
- 9 Rigips armavimo juosta
- 10 Rigips glaistas: PROFINISH, PROMIX MEGA
- 11 ISOVER Acoustic, Standard, Standard 35, 2 x 70/75mm



CW profiliai jungiami per Rigips sandarinimo juostą arba naudojant elastingą CW profilių jungtį (rekomenduojama; aukštoms pertvaroms – būtina), žingsnis ≤2000mm.

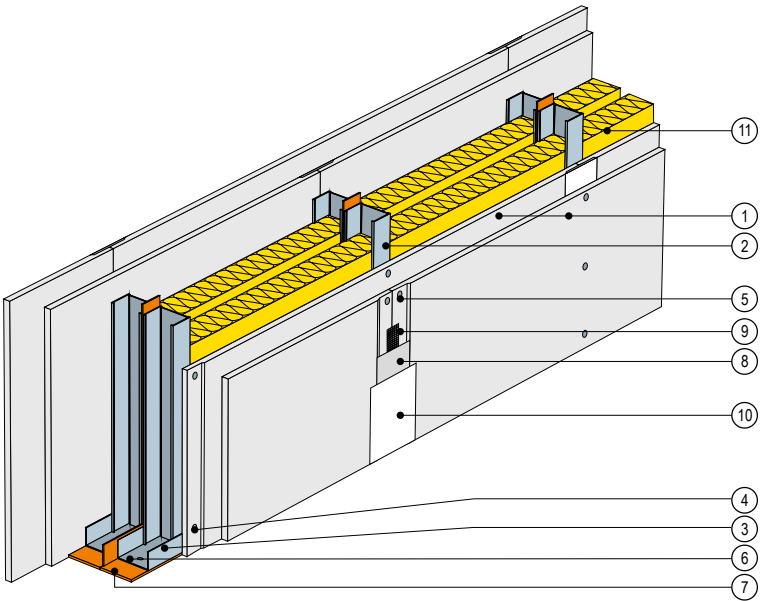


Kodas	Storis, mm	1)Maks. aukštis, mm	Karkasas	Rigips gipso kartono plokštė, tipas	EI	R <sub>w</sub> , dB	R' <sub>w</sub> , dB		
							apylankinių elementų vidutinė ploto vieneto masė, kg/m <sup>2</sup>		
							550	450	300
3.41.02	205	6000	2xCW/UW 75 ULTRASTIL	2x12.5mm A (GKB) arba H2 (GKBI)	EI60	64	55	52	46
				2x12.5mm DF(GKF) arba DFH2(GKFI)	EI120				

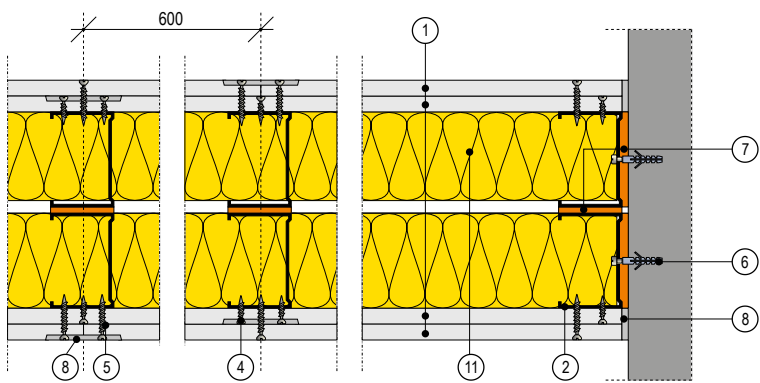
1)Maksimalus aukštis:  
Techninis įvertinimas ITB - KOT - 2018/0176.



3.41.03



- 1 Rigips gipso kartono plokštė 2x12.5mm GKB, GKBI, GKF, GKFI
- 2 Profilis Rigips CW ULTRASTIL
- 3 Profilis Rigips UW ULTRASTIL
- 4 Sraigčiai Rigips TN 25, c/c 750mm
- 5 Sraigčiai Rigips TN 35, c/c 250mm
- 6 Kaištis Ø6, maks. c/c 1000mm
- 7 Rigips sandarinimo juosta
- 8 Rigips glaistas: VARIO, SUPER
- 9 Rigips armavimo juosta
- 10 Rigips glaistas: PROFINISH, PROMIX MEGA
- 11 ISOVER Acoustic, Standard, Standard 35, 2 x 100mm



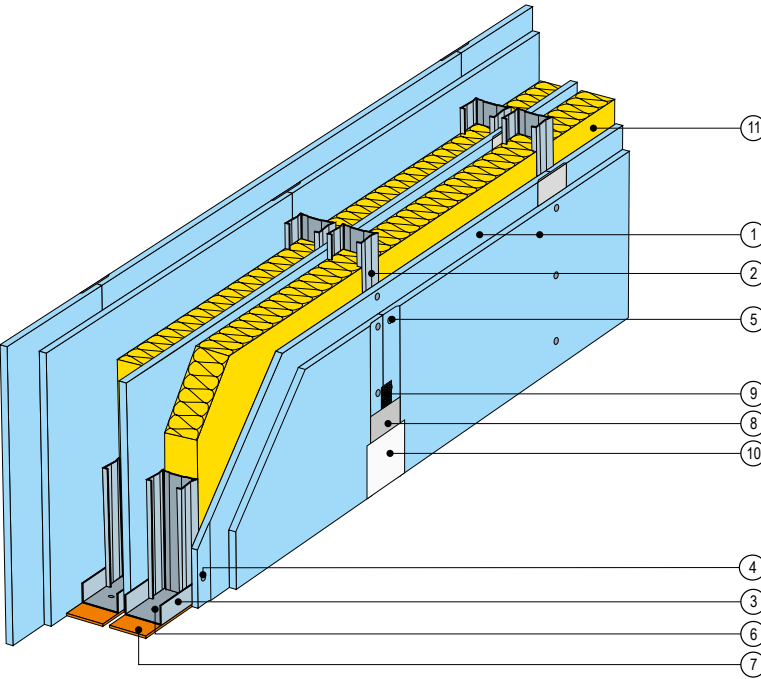
CW profiliai jungiami per Rigips sandarinimo juostą arba naudojant elastingą CW profilių jungtį (rekomenduojama; aukštoms pertvaroms – būtina), žingsnis ≤2000mm.



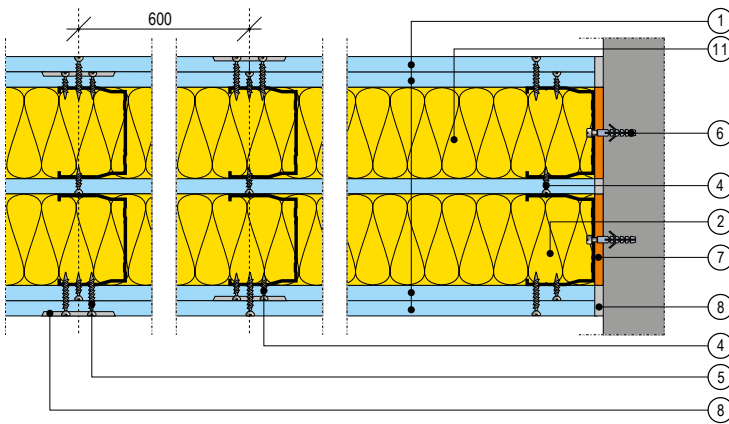
Kodas	Storis, mm	1)Maks. aukštis, mm	Karkasas	Rigips gipso kartono plokštė, tipas	EI	R <sub>w</sub> , dB	R' <sub>w</sub> , dB		
							apylankinių elementų vidutinė ploto vieneto masė, kg/m²		
							550	450	300
3.41.03	255	6500	2xCW/UW 100 ULTRASTIL	2x12.5mm A (GKB) arba H2 (GKBI)	EI60	65	56	52	47
				2x12.5mm DF(GKF) arba DFH2(GKFI)	EI120				

1)Maksimalus aukštis:  
Techninis įvertinimas ITB - KOT - 2018/0176.

3.41.021 AKU

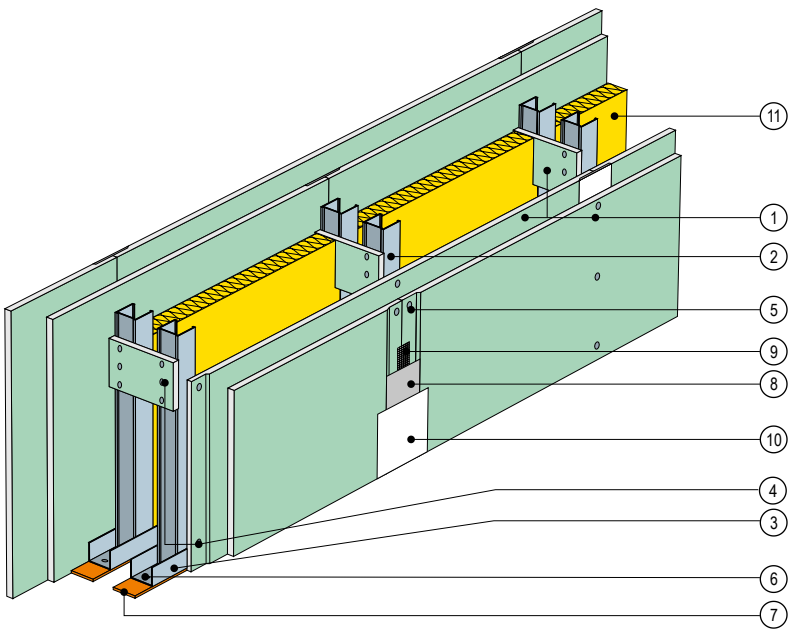


- 1 Rigips gipso kartono plokštė 2 x12.5mm PRO Aku
- 2 Profilis Rigips CW ULTRASTIL AKU
- 3 Profilis Rigips UW ULTRASTIL
- 4 Sraigčiai Rigips TN 25, c/c 750mm
- 5 Sraigčiai Rigips TN 35, c/c 250mm
- 6 Kaištis Ø6, maks. c/c 1000mm
- 7 Rigips sandarinimo juosta
- 8 Rigips glaistas: VARIO, SUPER
- 9 Rigips armavimo juosta
- 10 Rigips glaistas: PROFINISH, PROMIX MEGA
- 11 ISOVER Acoustic, Standard, Standard 35, 2 x 70/75mm

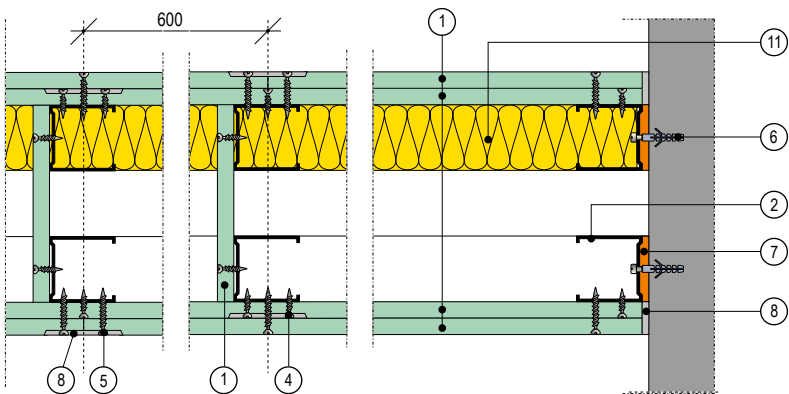


Kodas	Storis, mm	Maks. aukštis, mm	Karkasas	Rigips gipso kartono plokštė, tipas	R <sub>w</sub> , dB	R' <sub>w</sub> , dB		
						apylankinių elementų vidutinė ploto vieneto masė, kg/m²		
						550	450	300
3.41.021 AKU	215	6000	2xUW75 ULTRASTIL 2xCW75 ULTRASTIL AKU	2x12.5mm Pro Aku, PRO Aku Hydro, PRO Aku Fire+ +1x12.5mm Pro Aku (tarp profilių)	67	55	51	47

3.41.041



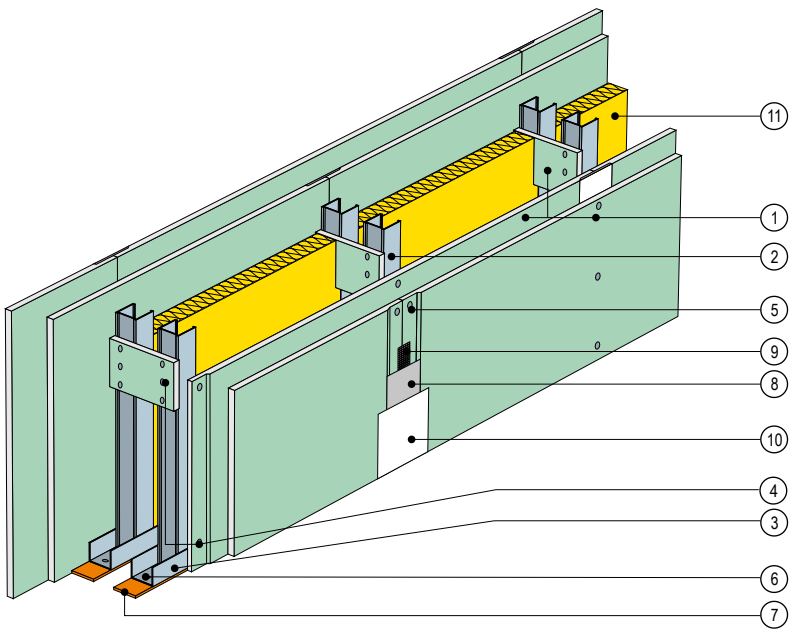
- 1 Rigips gipso kartono plokštė  
2 x 12.5mm GKBI, GKFI
- 2 Profilis Rigips CW ULTRASTIL
- 3 Profilis Rigips UW ULTRASTIL
- 4 Sraigai Rigips TN 25, c/c 750mm
- 5 Sraigai Rigips TN 35, c/c 250mm
- 6 Kaištis Ø6, maks. c/c 1000mm
- 7 Rigips sandarinimo juosta
- 8 Rigips glaistas: VARIO, SUPER
- 9 Rigips armavimo juosta
- 10 Rigips glaistas: PROFINISH,  
PROMIX MEGA
- 11 ISOVER Acoustic, Standard,  
Standard 35, 50mm



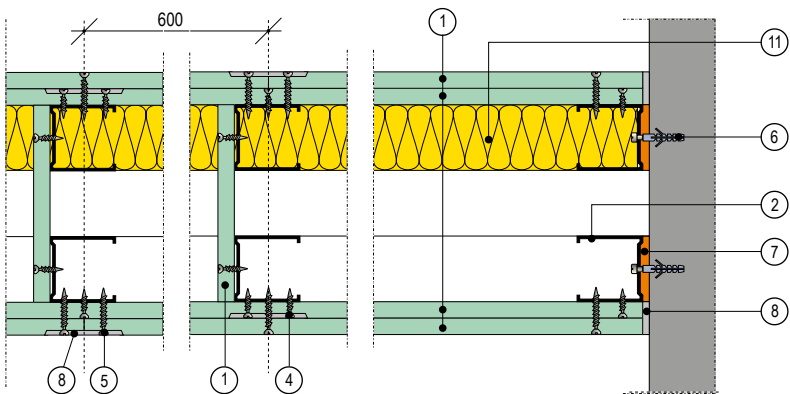
Kodas	Storis, mm	1)Maks. aukštis, mm	Karkasas	Rigips gipso kartono plokštė, tipas	EI	R <sub>w</sub> , dB	R' <sub>w</sub> , dB		
							apylankinių elementų vidutinė pločio vieneto masė, kg/m²		
							550	450	300
3.41.041	280	4500	2xCW/UW 50 ULTRASTIL	2x12.5mm H2 (GKBI)	EI60	54	49	47	45
				2x12.5mm DFH2(GKFI)	EI120				

1)Maksimalus aukštis:  
Techninis įvertinimas ITB - KOT - 2018/0176.

3.41.042



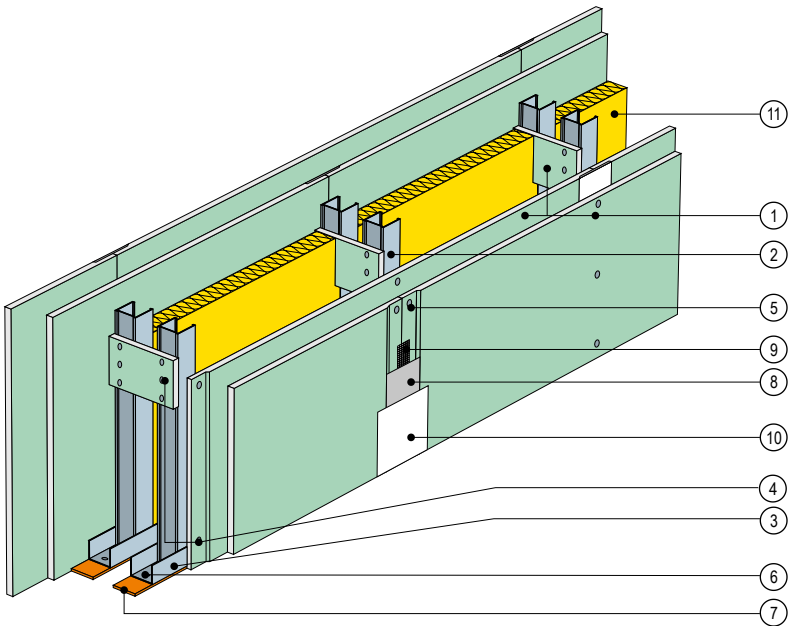
- 1 Rigips gipso kartono plokštė  
2 x 12.5mm GKBI, GKFI
- 2 Profilis Rigips CW ULTRASTIL
- 3 Profilis Rigips UW ULTRASTIL
- 4 Sraigai Rigips TN 25, c/c 750mm
- 5 Sraigai Rigips TN 35, c/c 250mm
- 6 Kaištis Ø6, maks. c/c 1000mm
- 7 Rigips sandarinimo juosta
- 8 Rigips glaistas: VARIO, SUPER
- 9 Rigips armavimo juosta
- 10 Rigips glaistas: PROFINISH,  
PROMIX MEGA
- 11 ISOVER Acoustic, Standard,  
Standard 35, 70/75mm



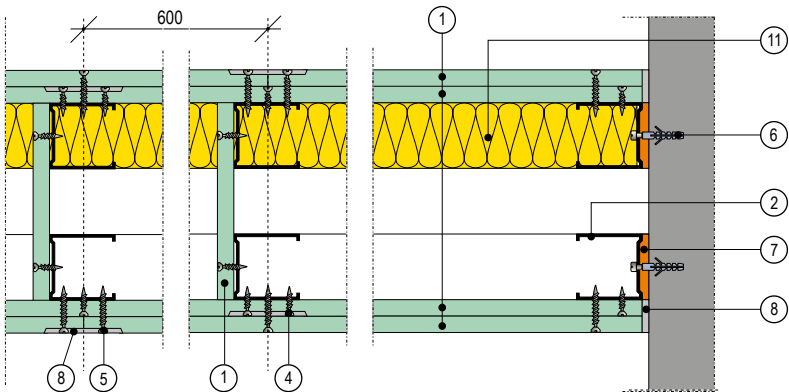
Kodas	Storis, mm	1)Maks. aukštis, mm	Karkasas	Rigips gipso kartono plokštė, tipas	EI	R <sub>w</sub> , dB	R' <sub>w</sub> , dB		
							apylankinių elementų vidutinė pločio vieneto masė, kg/m²		
							550	450	300
3.41.042	330	6000	2xCW/UW 75 ULTRASTIL	2x12.5mm H2 (GKBI)	EI60	57	49	48	45
				2x12.5mm DFH2(GKFI)	EI120				

1)Maksimalus aukštis:  
Techninis įvertinimas ITB - KOT - 2018/0176.

3.41.043



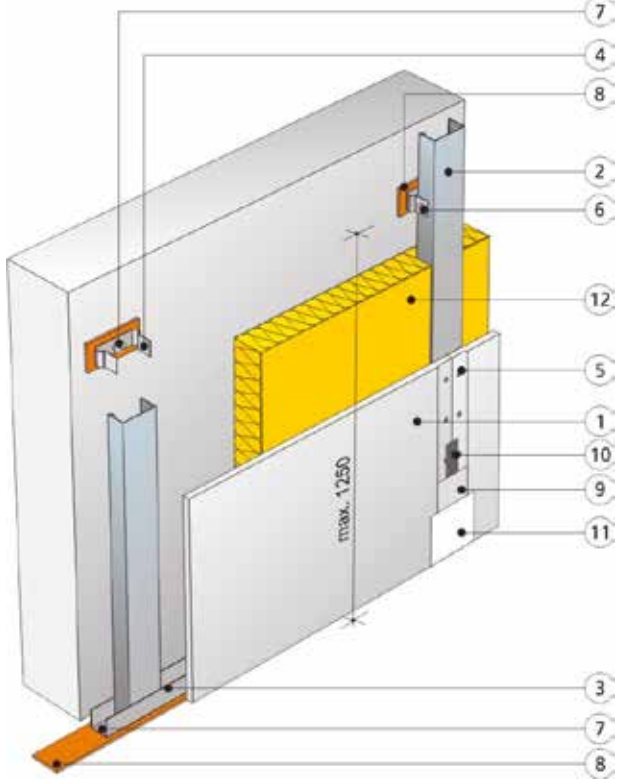
- 1 Rigips gipso kartono plokštė  
2 x 12.5mm GKBI, GKFI
- 2 Profilis Rigips CW ULTRASTIL
- 3 Profilis Rigips UW ULTRASTIL
- 4 Sraigčiai Rigips TN 25, c/c 750mm
- 5 Sraigčiai Rigips TN 35, c/c 250mm
- 6 Kaištis Ø6, maks. c/c 1000mm
- 7 Rigips sandarinimo juosta
- 8 Rigips glaistas: VARIO, SUPER
- 9 Rigips armavimo juosta
- 10 Rigips glaistas: PROFINISH,  
PROMIX MEGA
- 11 ISOVER Acoustic, Standard,  
Standard 35, 100mm



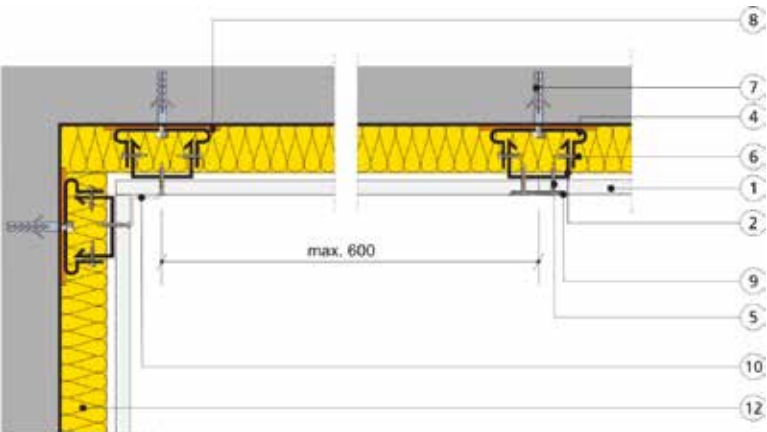
Kodas	Storis, mm	1)Maks. aukštis, mm	Karkasas	Rigips gipso kartono plokštė, tipas	EI	R <sub>w</sub> , dB	R' <sub>w</sub> , dB		
							apylankinių elementų vidutinė pločio vieneto masė, kg/m²		
							550	450	300
3.41.043	380	6500	2xCW/UW 100 ULTRASTIL	2x12.5mm H2 (GKBI)	EI60	57	50	48	45
				2x12.5mm DFH2(GKFI)	EI120				

1)Maksimalus aukštis:  
Techninis įvertinimas ITB - KOT - 2018/0176.

3.21.10



- 1 Rigips gipso kartono plokštė  
12.5mm GKB, GKBI, GKF, GKFI
- 2 Profilis Rigips CD 60 ULTRASTIL
- 3 Profilis Rigips UD 30 ULTRASTIL
- 4 Akustinė jungtis arba tiesioginė  
jungtis su gumos tarpikliu
- 5 Sraigčiai Rigips TN 25, c/c 250mm
- 6 Sraigčiai 3.9 x 11mm
- 7 Kaištis Ø6, maks. c/c 1000mm
- 8 Rigips sandarinimo juosta
- 9 Rigips glaistas: VARIO, STANDARD,  
SUPER
- 10 Rigips armavimo juosta,
- 11 Rigips glaistas: PROFIN MIX,  
PROFINISH, PROMIX MEGA
- 12 ISOVER Acoustic, Standard,  
Standard 35, 50mm

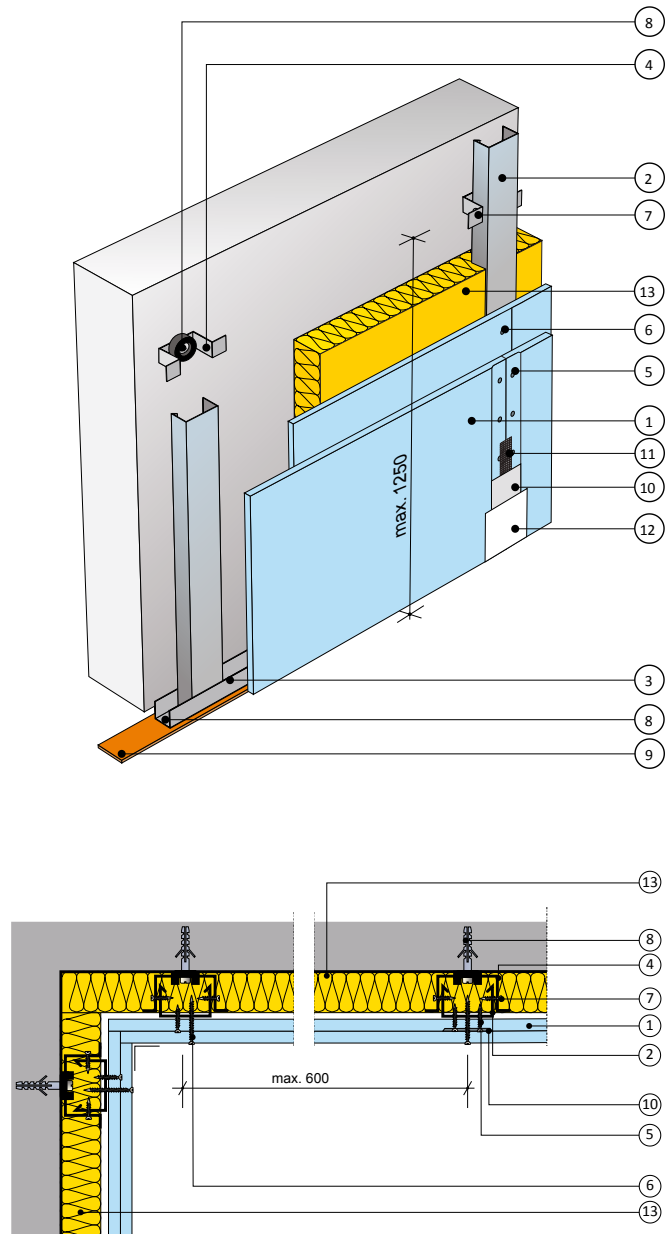


Kodas	Apdaro storis, mm	1)Maks. apdaro aukštis, mm	Karkasas	Rigips gipso kartono plokštė, tipas	EI	Užpildas, storis	2)ΔR <sub>w</sub> , dB
3.21.10	≈63	neribojamas	CD 60 ULTRASTIL UD 30 ULTRASTIL	1x12.5mm A (GKB) arba H2 (GKBI)	EI15	ISOVER Acoustic, Standard, Standard 35 50mm	iki 15
		10000		1x12.5mm DF(GKF) arba DFH2(GKFI)			

1) Maksimalus aukštis:  
Ugniai atsparumo klasifikacijos ataskaita ITB Nr.0785.3/11/R57NZP, Nr.0785.2/17/R292NZP.  
2) Konstrukcijos akustinių savybių pagerėjimas ΔR<sub>w</sub> dėl papildomos dangos priklauso nuo apdaro tipo, naudojamų medžiagų  
ir esamos pagrindinės vienalytės konstrukcijos garso izoliacinių savybių, žiūr. Akustinę matricą.



3.21.10 AKU



- 1 Rigips gipso kartono plokštė 2x12.5mm Pro Aku
- 2 Profilis Rigips CD 60 ULTRASTIL
- 3 Profilis Rigips UD 30 ULTRASTIL
- 4 Tampri jungtis arba tiesioginė jungtis su gumos tarpikliu
- 5 Sraigčiai Rigips TN 25, c/c 750mm
- 6 Sraigčiai Rigips TN 35, c/c 750mm
- 7 Sraigčiai 3.9 x 11mm
- 8 Kaištis Ø6, maks. c/c 1000mm
- 9 Rigips sandarinimo juosta
- 10 Rigips glaistas: VARIO, STANDARD, SUPER
- 11 Rigips armavimo juosta,
- 12 Rigips glaistas: PROFIN MIX, PROFINISH, PROMIX MEGA
- 13 ISOVER Acoustic, Standard, Standard 35, 50mm

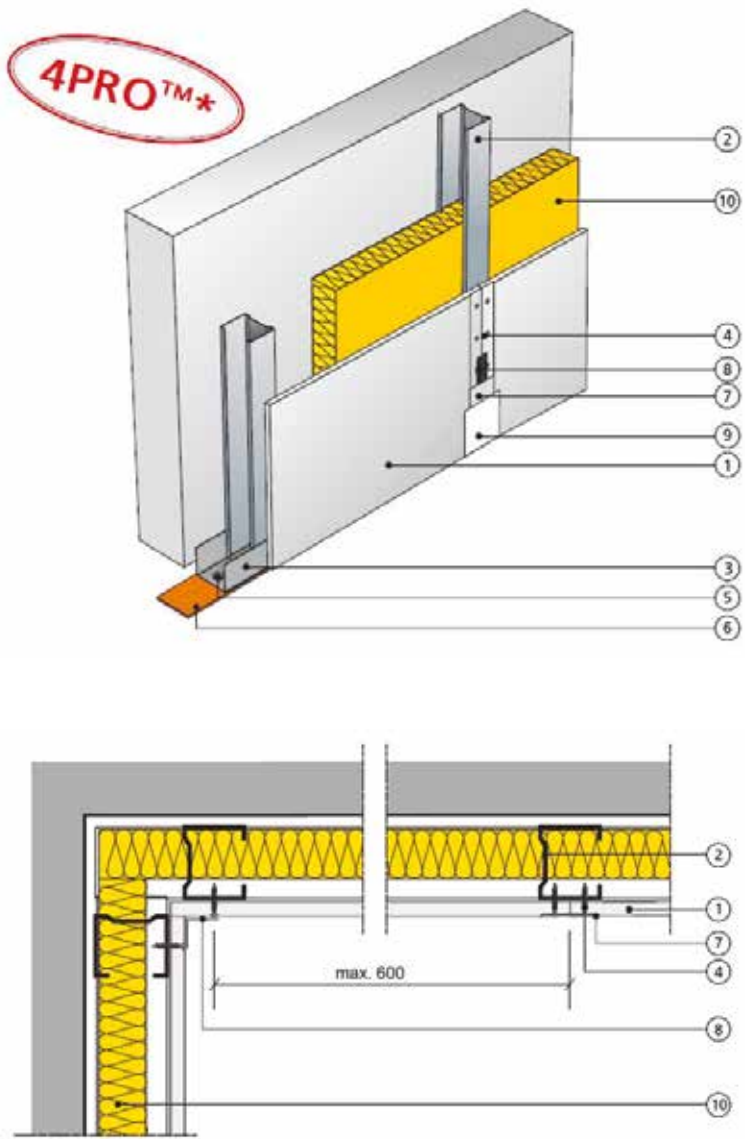
Kodas	Apdaro storis, mm	<sup>1)</sup> Maks. apdaro aukštis, mm	Karkasas	Rigips gipso kartono plokštė, tipas	EI	Užpildas, storis	<sup>2)</sup> ΔR <sub>w</sub> , dB
3.21.10 AKU	≈75	neribojamas	CD 60 ULTRASTIL UD 30 ULTRASTIL	2x12.5mm PRO Aku (A), PRO AKU Hydro (H2)		ISOVER Acoustic, Standard, Standard 35, 50mm	iki 19
		10000		2x12.5mm PRO Aku Fire + (DF tipas)	EI30		

<sup>1)</sup> Maksimalus aukštis:

Ugniai atsparumo klasifikacijos ataskaita ITB Nr.0785.3/11/R57NZP

<sup>2)</sup> Konstrukcijos akustinių savybių pagerėjimas ΔR<sub>w</sub> dėl papildomos dangos priklauso nuo apdaro tipo, naudojamų medžiagų ir esamos pagrindinės vienalytės konstrukcijos garso izoliacinių savybių, žiūr. Akustinę matricą.

3.22.001



- 1 Rigips gipso kartono plokštė 12.5mm 4PRO GKB, GKBI, GKF
- 2 Profilis Rigips CW ULTRASTIL
- 3 Profilis Rigips UW ULTRASTIL
- 4 Sraigčiai Rigips TN 25, c/c 250mm
- 5 Kaištis Ø6, maks. c/c 1000mm
- 6 Rigips sandarinimo juosta
- 7 Rigips glaistas: VARIO, STANDARD, SUPER
- 8 Rigips armavimo juosta,
- 9 Rigips glaistas: PROFIN MIX, PROFINISH, PROMIX MEGA
- 10 ISOVER Acoustic, Standard, Standard 35, 50mm

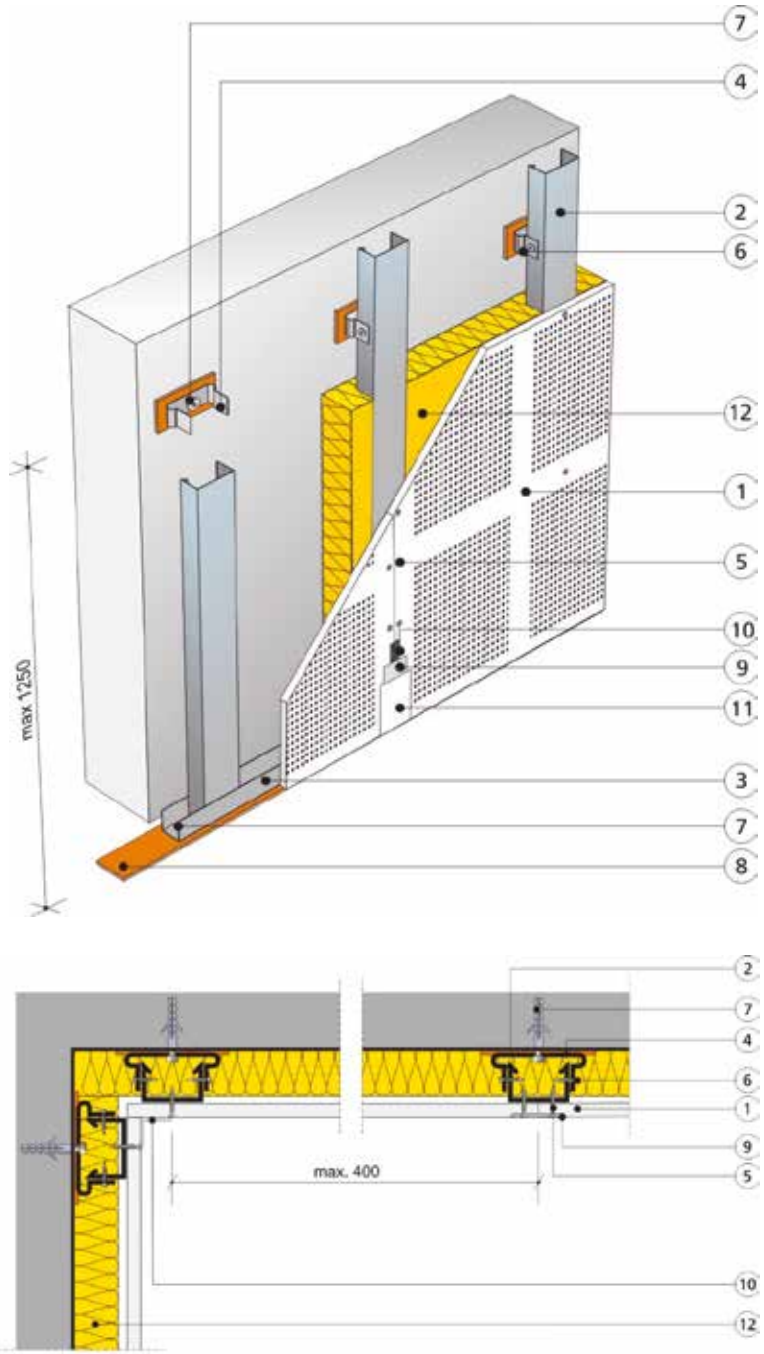
Kodas	Apdaro storis, mm	<sup>1)</sup> Maks. apdaro aukštis, mm	Karkasas	Rigips gipso kartono plokštė, tipas	EI	Užpildas, storis	<sup>2)</sup> ΔR <sub>w</sub> , dB
3.22.001	≈63	3000	CW50 ULTRASTIL UW50 ULTRASTIL	1x12.5mm 4PRO A (GKB) arba H2 (GKBI)		ISOVER Acoustic, Standard, Standard 35, 50mm	iki 15
				1x12.5mm 4PRO DF(GKF)	EI15		

<sup>1)</sup> Maksimalus aukštis:

Ugniai atsparumo klasifikacijos ataskaita ITB Nr.0785.3/11/R57NZP, Nr.0785.2/17/R292NZP.

<sup>2)</sup> Konstrukcijos akustinių savybių pagerėjimas ΔR<sub>w</sub> dėl papildomos dangos priklauso nuo apdaro tipo, naudojamų medžiagų ir esamos pagrindinės vienalytės konstrukcijos garso izoliacinių savybių, žiūr. Akustinę matricą.

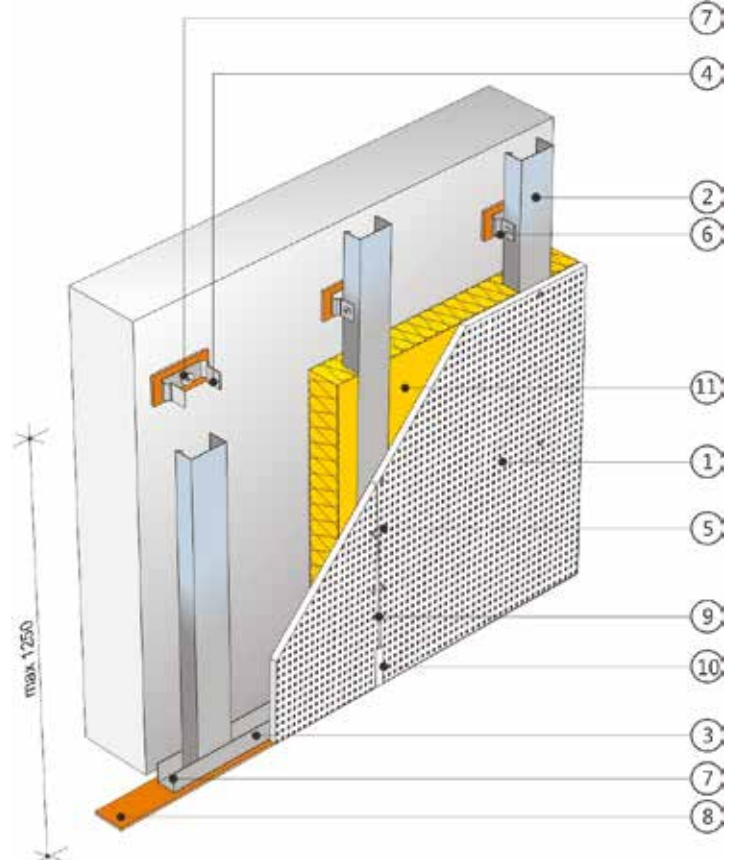
3.25.00



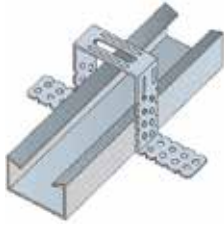
- 1 Perforuota akustinė gipso kartono plokštė Rigips Gyptone BIG 12.5mm
- 2 Profilis Rigips CD 60 ULTRASTIL
- 3 Profilis Rigips UD 30 ULTRASTIL
- 4 Tampri jungtis arba tiesioginė jungtis su gumos tarpikliu
- 5 Sraigčiai Rigips TN 25, c/c 250mm
- 6 Sraigčiai 3.9 x 11mm
- 7 Kaištis Ø6, maks. c/c 1000mm
- 8 Rigips sandarinimo juosta
- 9 Rigips glaistas: VARIO, STANDARD, SUPER
- 10 Rigips armavimo juosta,
- 11 Rigips glaistas: PROFIN MIX, PROFINISH, PROMIX MEGA
- 12 ISOVER Acoustic, Standard, Standard 35, 50mm, ISOVER SKL 30mm

Kodas	Apdaro storis, mm	Maks. apdaro aukštis, mm	Karkasas	Rigips gipso kartono plokštė, tipas	Užpildas, storis	$\alpha_w$
3.25.00	≥43	neribojamas	CD 60 ULTRASTIL UD 30 ULTRASTIL	Rigips Gyptone BIG 12.5mm	ISOVER Acoustic, Standard, Standard 35, 50mm ISOVER SKL 30mm	0.8

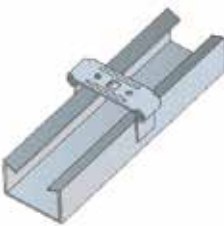
3.26.00



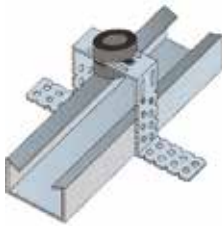
- 1 Perforuota akustinė gipso kartono plokštė Rigips RIGITON 12.5 mm
- 2 Profilis Rigips CD 60 ULTRASTIL
- 3 Profilis Rigips UD 30 ULTRASTIL
- 4 Tampri jungtis arba tiesioginė jungtis su gumos tarpikliu
- 5 Sraigčiai Rigips TN 25, c/c 250mm
- 6 Sraigčiai 3.9 x 11mm
- 7 Kaištis Ø6, maks. c/c 1000mm
- 8 Rigips sandarinimo juosta
- 9 Rigips glaistas: VARIO, STANDARD, SUPER
- 10 Rigips glaistas: PROFIN MIX, PROFINISH, PROMIX MEGA
- 11 ISOVER Acoustic, Standard, Standard 35, 50mm, ISOVER SKL 30mm



Tiesioginė jungtis



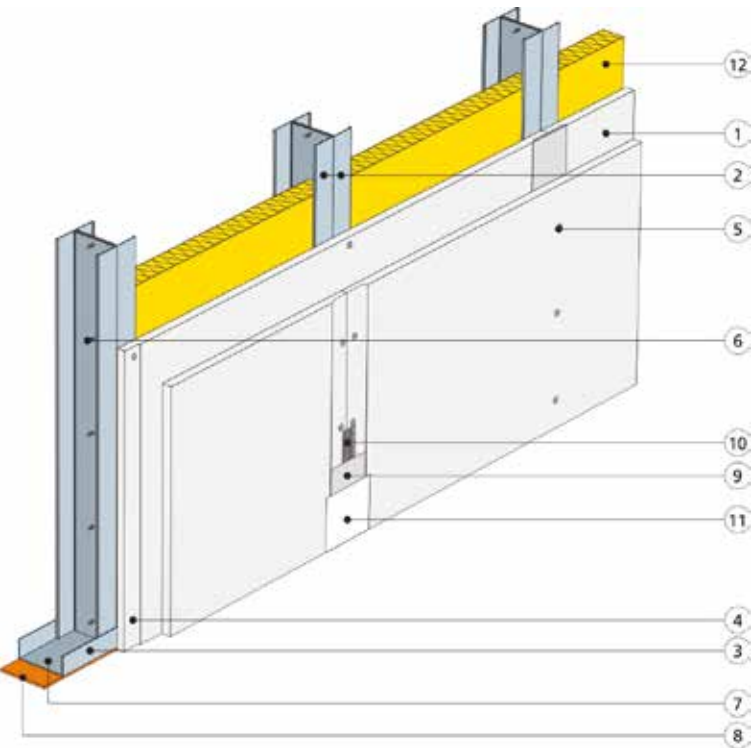
Tampri jungtis (akustinė)



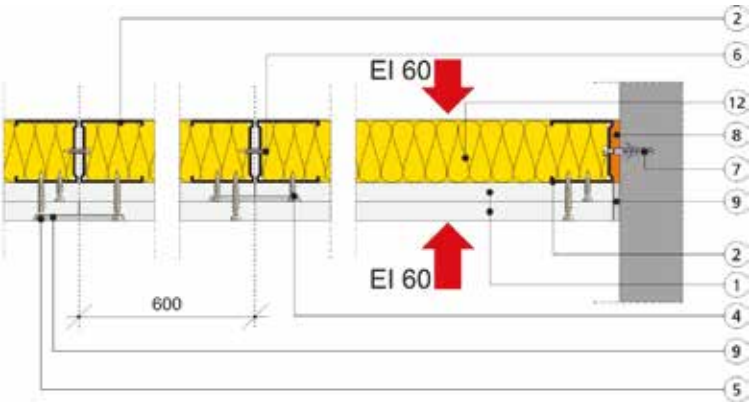
Tiesioginė jungtis su gumos tarpikliu (akustinė)

Kodas	Apdaro storis, mm	Maks. apdaro aukštis, mm	Karkasas	Rigips gipso kartono plokštė, tipas	Užpildas, storis	$\alpha_w$
3.26.00	≥43	neribojamas	CD 60 ULTRASTIL UD 30 ULTRASTIL	Rigips RIGITON 12.5mm	ISOVER Acoustic, Standard, Standard 35, 50mm ISOVER SKL 30mm	0.65

3.50.20



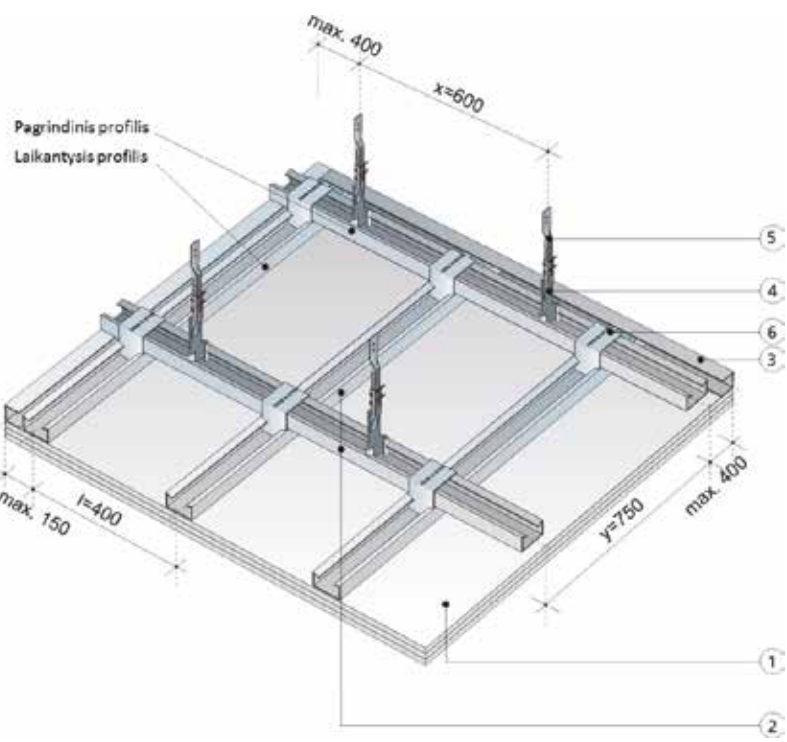
- 1 Rigips gipso kartono plokštė  
2 x 15mm GKF, GKFI
- 2 Profilis Rigips 2xCW 75 ULTRASTIL
- 3 Profilis Rigips UW 75 ULTRASTIL
- 4 Sraigai Rigips TN 25, c/c 600mm
- 5 Sraigai Rigips TN 45, c/c 200mm
- 6 Sraigai 3.9 x 11mm
- 7 Kaištis Ø6, maks. c/c 400mm
- 8 Rigips sandarinimo juosta
- 9 Rigips glaistas: VARIO, STANDARD, SUPER
- 10 Rigips armavimo juosta
- 11 Rigips glaistas: PROFIN MIX, PROFINISH, PROMIX MEGA
- 12 ISOVER Standard 35, 70mm



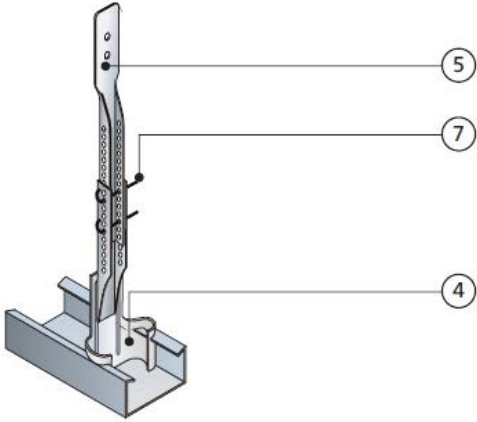
Kodas	Storis, mm	Maks. aukštis, mm	Karkasas	Rigips gipso kartono plokštė, tipas	Užpildas, storis	EI	R <sub>w</sub> , dB
3.50.20	105	4000	2xCW75 ULTRASTIL UW75 ULTRASTIL	2x15mm DF(GKF), DFH2 (GKFI)	ISOVER Standard 35, 70mm	EI60	45

Detalus įrengimas pateikiamas Gaisrinių Tyrimų Centro ugniai atsparumo klasifikacijos ataskaitoje Nr.59-10.2020.01

4.10.19



- 1 Rigips gipso kartono plokštė  
3 x 12.5mm GKF, GKFI
- 2 Profilis Rigips CD 60 ULTRASTIL
- 3 Profilis Rigips UD 30 ULTRASTIL
- 4 Pasukamas laikiklis „nonius“
- 5 Viršutinė „nonius“ laikiklio dalis
- 6 Kryžminis profiliuoto laikiklio
- 7 Fiksatorius

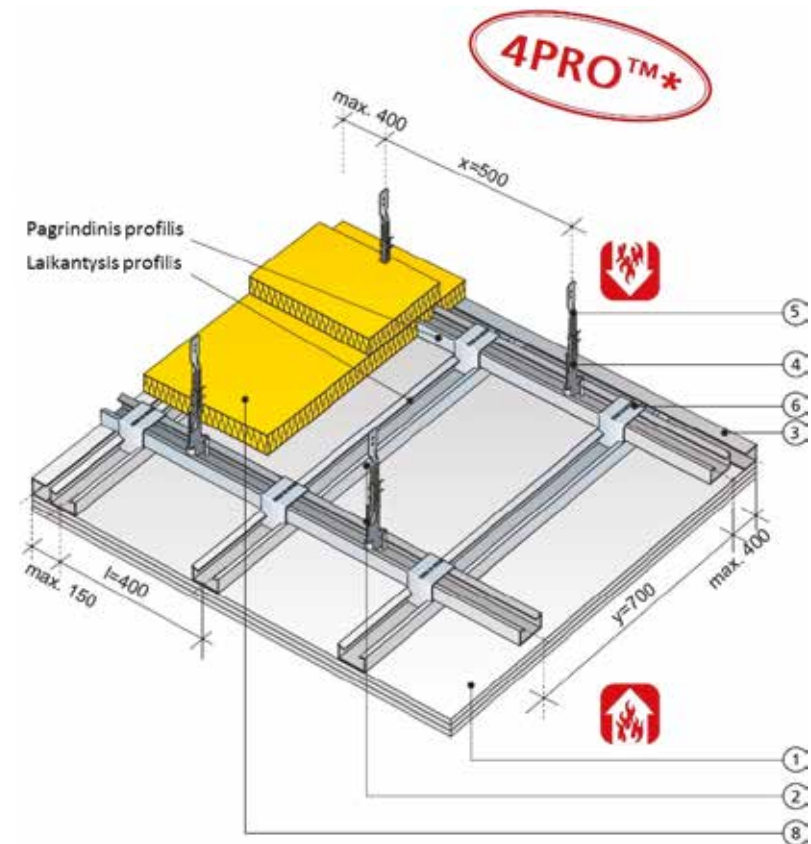


Kodas	Maks. gylis, mm	Maks. atstumas tarp profilių, mm		Karkasas	Rigips gipso kartono plokštė, tipas	Užpildas, storis	EI
		l	y				
4.10.19	255	400	750	CD 60 ULTRASTIL UD 30 ULTRASTIL	3 x 12.5mm DF(GKF) arba FH2(GKFI)	be užpildo	EI60 ugnis iš apačios

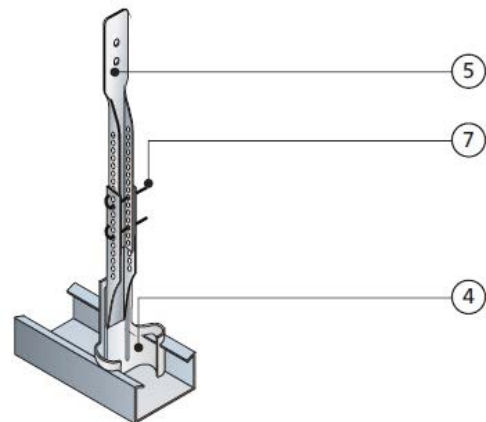
Detalus įrengimas pateikiamas ITB ugniai atsparumo klasifikacijos ataskaitoje Nr.NP-526.3.2/A/06/BW.



4.10.195



- 1 Rigips gipso kartono plokštė  
3 x 12.5mm GKF, GKFI
- 2 Profilis Rigips CD 60 ULTRASTIL
- 3 Profilis Rigips UD 30 ULTRASTIL
- 4 Pasukamas laikiklis „nonius“
- 5 Viršutinė „nonius“ laikiklio dalis
- 6 Kryžminis profiliuoto laikiklis
- 7 Fiksatorius
- 8 ISOVER Polterm Max,  
ISOVER TECH Slab MT 3.1  
2x50mm



Kodas	Maks. gylis, mm	Maks. atstumas tarp profilių, mm		Karkasas	Rigips gipso kartono plokštė, tipas	Užpildas, storis	EI
		l	y				
4.10.195	255	400	700	CD 60 ULTRASTIL UD 30 ULTRASTIL	3 x 12.5mm DF(GKF) arba FH2(GKFI)	ISOVER Polterm Max, TECH Slab MT 3.1 2x50mm	EI60 ugnis iš abiejų pusių

Detalus įrengimas pateikiamas ITB ugniai atsparumo klasifikacijos ataskaitose Nr.NP-0785/12/R96NP, Nr.NP-526.3.2/A/06/BW.

## AKUSTINĖ MATRICA

Konstrukcijos akustinių savybių pagerėjimas  $\Delta R_w$  dėl papildomos dangos priklauso nuo apdaro tipo, naudojamų medžiagų ir esamos pagrindinės vienalytės konstrukcijos garso izoliacinių savybių

Pagrindinė vienalytė konstrukcija				Apdaro konstrukcija		
Eil. Nr.	Atitvara	m, kg/m <sup>2</sup>	<sup>1)</sup> R <sub>w</sub> , dB	3.21.10	3.21.10AKU	3.22.001
				<sup>2)</sup> ΔR <sub>w</sub> , dB		
1	150mm betonas, gelžbetonis	345	53	9	13	9
2	180mm betonas, gelžbetonis	414	56	8	12	8
3	200mm betonas, gelžbetonis	460	58	7	11	7
4	120mm pilnavidurių silikatinių/keraminių plytų mūras, 15/15mm mineralinis tinkas (≥1600kg/m <sup>3</sup> )	264	49	11	15	11
5	250mm pilnavidurių silikatinių/keraminių plytų mūras, 15/15mm mineralinis tinkas (≥1600kg/m <sup>3</sup> )	498	59	6	10	6
6	200mm autoklavinis akytas betonas (650kg/m <sup>3</sup> ), 10/10mm mineralinis tinkas (≥1600kg/m <sup>3</sup> )	162	41	15	19	15
7	300mm autoklavinis akytas betonas (650kg/m <sup>3</sup> ), 10/10mm mineralinis tinkas (≥1600kg/m <sup>3</sup> )	227	46	13	17	13
8	100mm keramzitbetonio FIBO 5 blokai, 10/10mm mineralinis tinkas (≥1600kg/m <sup>3</sup> )	135	43	14 (R <sub>w</sub> = 56dB)	18	14
9	150mm keramzitbetonio FIBO 5 blokai, 10/10mm mineralinis tinkas (≥1600kg/m <sup>3</sup> )	175	46	13	17	13
10	200mm keramzitbetonio FIBO 5 blokai, 10/10mm mineralinis tinkas (≥1600kg/m <sup>3</sup> )	233	49	11 (R <sub>w</sub> = 57dB)	15	11

<sup>1)</sup> Vienalyčių atitvarų Nr.1-7 akustiniai rodikliai apskaičiuoti pagal LST EN 12354-1:2016

$R_w = 37.5 \cdot \lg(m/1kg/m^2) - 42$ , dB.

Vienalyčių atitvarų Nr. 8-10 akustiniai rodikliai pateikiami pagal laboratorinių matavimų rezultatus.

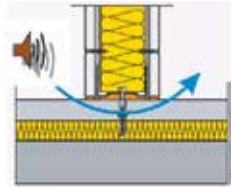
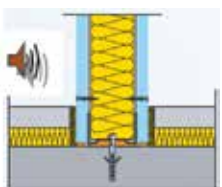
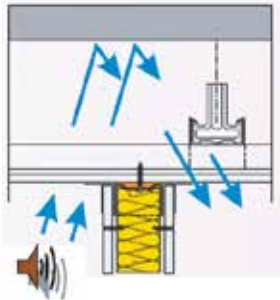
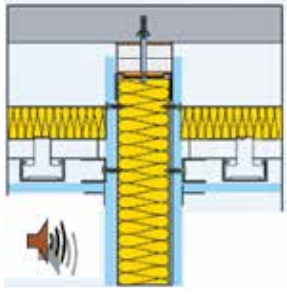
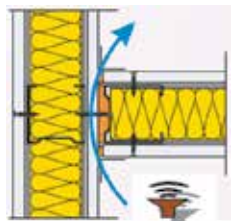

<sup>2)</sup> Pagerėjimas dėl papildomos dangos  $\Delta R_w$  apskaičiuotas pagal LST EN 12354-1:2016.

Vertinama, kad apskaičiuotų  $\Delta R_w$  verčių standartinė nuokrypa yra apie 2dB. Prognozuojant vertes su atsarga, apskaičiuotas vertes rekomenduojama sumažinti 2dB (LST EN 12354-1:2016 p. D.2.5 Tikslumas).

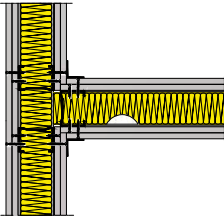
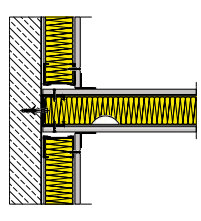
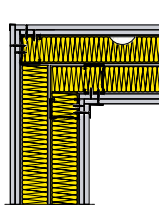
<sup>3)</sup> Atitvaroms Nr.8, 10 su papildomo apdaro konstrukcija 3.21.10 skliausteliuose pateikiamos visos konstrukcijos laboratorijoje išmatuotos R<sub>w</sub> vertės.

<sup>4)</sup> Įrengiant naujas sienų konstrukcijas su papildomu apdaru, vidinis tinko sluoksnis nereikalingas.

Pagrindinės garsą izoliuojančių gipso kartono pertvarų įrengimo rekomendacijos

Negerai	Tinkamai	Paaiškinimas
		Siekiant sumažinti apylankinio garso perdavimo įtaką, pirmiausia montuojamos pertvaros, vėliau įrengiamos judriosios grindys.
		Garsą izoliuojančios pertvaros tarp patalpų turi būti montuojamos iki tarpaukštinių perdangų ar stogo konstrukcijos.
		Tarpusavyje jungiant garsą izoliuojančias pertvaras, įrengiama taip, kad būtų sumažinta apylankinio garso sklaidimo įtaka.

Principinės garsą izoliuojančių pertvarų jungtys

		
---	---	---

Detalus garsą izoliuojančių ir ugniai atsparių ISOVER-GYPROC gipso kartono pertvarų įrengimas pateikiamas:

- Katalogas „GYPROC sistemų montavimas“;
- Katalogas „GYPROC sistemų sprendimai“;
- Gaisrinių Tyrimų Centro, ITB ugniai atsparumo klasifikacijos ataskaitose;
- [www.gyproc.lt](http://www.gyproc.lt)

UAB „Saint-Gobain statybos gaminiai“ gali keisti ar papildyti informaciją.  
Galioja nuo paskutinio keitimo datos 2019.05.05.

UAB „SAINT-GOBAIN STATYBOS GAMINIAI“  
Mėnulio g. 7, LT 04326 Vilnius  
Telefonas: +370 5 230 1118  
El.paštas: [info.lt@saint-gobain.com](mailto:info.lt@saint-gobain.com)  
[www.saint-gobain.lt](http://www.saint-gobain.lt)

