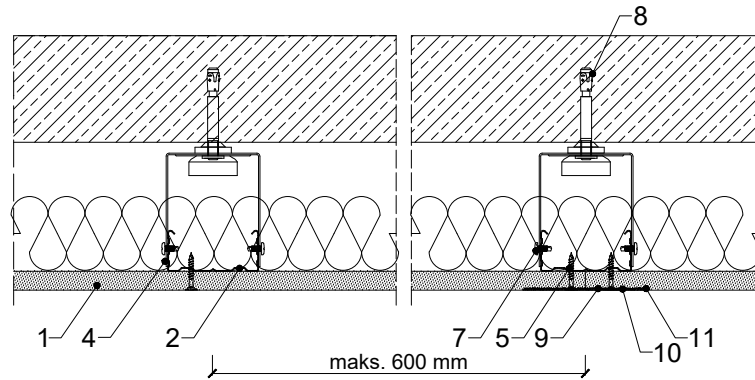
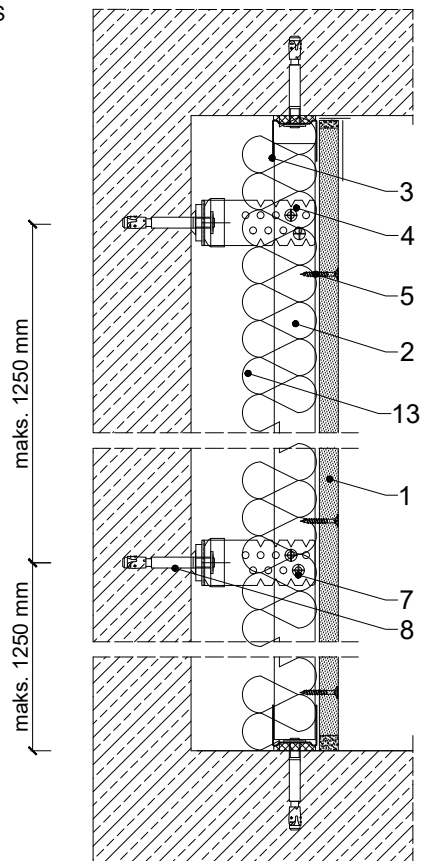


HORIZONTALUS PJŪVIS



VERTIKALUS PJŪVIS



Medžiagų išeiga 1m²

Medžiagos pavadinimas		Išeiga	
1	Gipskartonio plokštė RIGIPS PRO AKU tipas A arba AKU Hydro tipas H2, storis 12,5 mm	1,00	m ²
2	Profiliuotis Rigips CD 60 ULTRASTIL	1,80	m
3	Profiliuotis Rigips UD 30 ULTRASTIL	0,35	m
4	ES arba elastiškas CD 60 profiliuotųjų laikiklis	1,50	vnt
5	Sraigas Rigips TN 25, kas 250 mm	12,00	vnt
6	Sraigas Rigips TN 35	-	vnt
7	Sraigas Rigips "bitutė" 3,9x11mm, kas 500mm	3,00	vnt
8	Įkalamas kaištis min Ø 6, maks. kas 1000 mm	1,90	vnt
9	Sandinimo juosta Rigips, plotis 30 mm	0,40	m
10	Siūlių glaistas Rigips/Gyproc: SUPER arba VARIO	0,25	kg
11	Siūlių armavimo juosta Rigips	1,40	m
12	Baigiamasis glaistas RIGIPS: ProFin Mix, ProFinish	0,10	kg
13	Mineralinė vata Isover ACOUSTIC, 50 mm	1,00	m ²
14	Garų izoliacinė plėvelė Vario Xtra, - jeigu aptaisoma išorinė siena	1,00	m ²



UAB Saint-Gobain statybos gaminiai .
 Mėnulio g. 7
 LT-04326 Vilnius
 Tel. +370 5 245 5555
 E-mail: info.lt@saint-gobain.com
 www.gyproc.lt

Objektas			
Adresas			
Pavadin.	Sienos aptaisymas Rigips 3.21.10 AKU (be EI kl.)		
Data	Projekt.	Mastelis	Rigips sistemos Nr.
		1:5	3.21.10 AKU