

Gamintojas

GYPROC

Saint-Gobain statybos gaminiai UAB

Pavadinimas

Aptvarinės sienos jungtis su pertvara
(sistema "Rigips" 3.50.20)

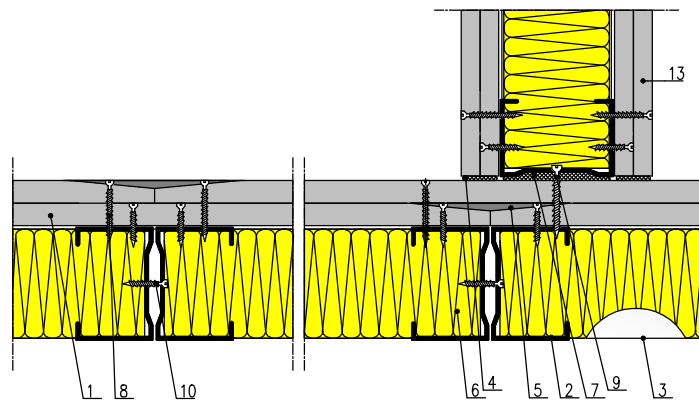
Brėžinius atliko

Brėžinys

Data

2012

5.32.11



- 1- 15 mm storio gipskartonio plokščių "Rigips Rigimetr DF/GKF" tipo dviguba danga
- 2- Profiliuotis "Rigips CW50", "CW75" arba "CW100 Ultrastil"
- 3- Profiliuotis "Rigips UW50", "UW75" arba "UW100 Ultrastil"
- 4- Užtaisymas gipso glaistu, pavyzdžiui "Vario"
- 5- Užtaisymas gipso glaistu, pavyzdžiui "Vario", naudojant stiklo audinio juostą
- 6- 50 mm storio ir mažiausiai 50 kg/m³ tankio Isover mineralinės vatos plokščių sluoksnis
- 7- Sandarinimo juosta "Rigips" arba mineralinės vatos juosta
- 8- Sraigtai, Ø 3.5x25 mm ir Ø 3.5x45 mm
- 9- Tvirtinimo elementas
- 10- Sraigtai, Ø 3.9x11 mm, išdėstomi ne rečiau kaip kas 20 cm
- 11- Išplėstinis kaištis, mažiausiai Ø 6x60 mm, išdėstomi ne rečiau kaip kas 50 cm
- 12- Aliumininis kampuočio, "Ultraflex" arba metalizuota kampų juosta
- 13- Pertvara
- 14- Masyvioji perdanga