

Gamintojas

GYPROC

Saint-Gobain statybos gaminiai UAB

Pavadinimas

Sienos su dviguba laikančiąja konstrukcija
judamoji jungtis su medinių sijų perdanga

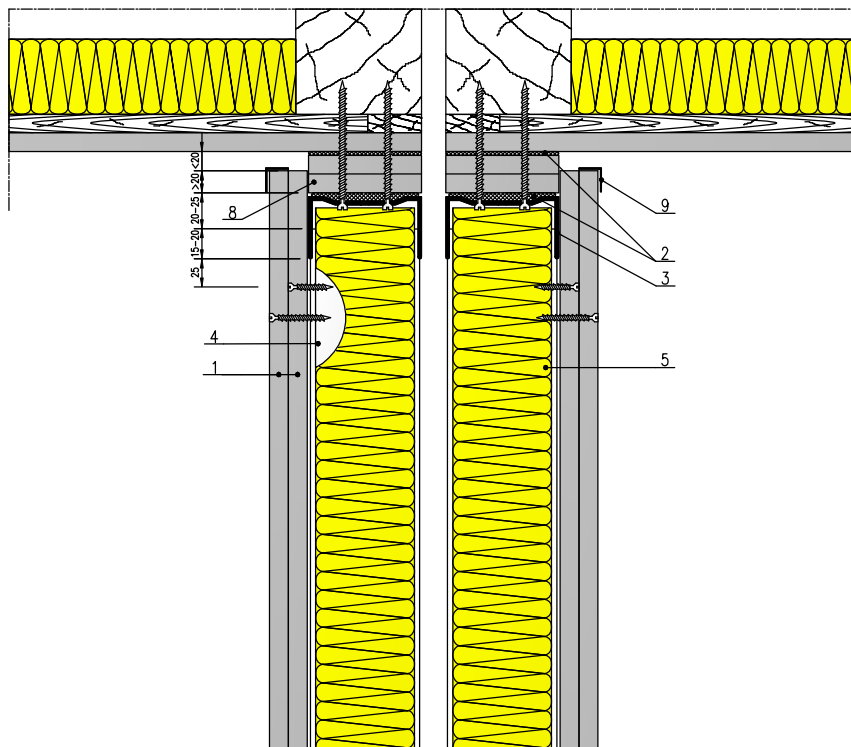
Brėžinius atliko

Brėžinys

Data

2012

5.15.42



- 1- Gipskartonio plokščių "Rigips Rigimetr" sluoksnis
- 2- Sandarinimo juosta "Rigips"
- 3- Horizontalusis profiliuotis "Rigips UW Ultrastil"
- 4- Vertikalusis profiliuotis "Rigips CW Ultrastil"
- 5- Mineralinės vatos Isover KT, KL užpildas
- 6- Siūlių juosta
- 7- Lipnioji juosta (slankiajai jungčiai)
- 8- Gipskartonio arba gipso plokštės "Rigips"
(keliant atsparumo ugniai reikalavimus - padidinto atsparumo ugniai plokštės "Rigips")
- 9- "L-Trim" arba aliumininis kampuočiai